



Rapport d'activité

Résultats financiers **2013**



EcoLogic

La 2^e vie des déchets électriques



Ecologic a été créé en réponse à l'absolue nécessité de recycler les produits électriques que nous achetons, dont nous consommons l'usage et les bienfaits, puis que nous finissons un jour par jeter.

Gage de son engagement, Ecologic a demandé et obtenu un agrément délivré par l'Etat, renouvelable tous les cinq ans. Cet agrément représente un droit d'exercer mais aussi un devoir : celui de prendre en charge la responsabilité des producteurs d'équipements électriques et électroniques en ce qui concerne le recyclage de leurs produits en fin de vie. En substance, Ecologic organise la collecte et le traitement des Déchets d'Equipements Electriques et Electroniques (DEEE ou D3E) sur le territoire français de manière à honorer les objectifs qualitatifs et quantitatifs fixés par l'Union européenne à ses états membres, et tels que transcrits dans le droit français.

Ces objectifs répondent à deux enjeux stratégiques : éviter la dissémination de polluants potentiels présents dans les DEEE et pérenniser l'approvisionnement en ressources naturelles. Les activités de recyclage engendrent en parallèle de nombreux bienfaits. Elles participent à la réindustrialisation des territoires et occasionnent des emplois locaux.

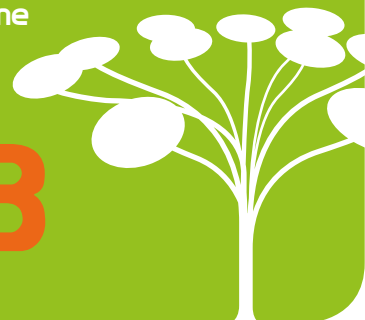
La filière DEEE incarne la réussite d'une concertation supranationale dynamique et durable qui œuvre localement pour le bien de tous.

Ecologic contribue pleinement à l'expansion de cette filière en encourageant les parties prenantes à investir et à innover pour que le recyclage et ses bénéfices s'intensifient. De son côté, Ecologic a tissé un réseau de près de 3 000 points de collecte partout en France et prend en charge près de 80 000 tonnes de DEEE chaque année.

Faits marquants

- > 1 128 producteurs adhérents
- > 77 013 tonnes collectés
- > 82 % de valorisation
- > 33 % de taux de retour
- > Renouvellement des contrats opérateur
- > Renouvellement des certifications ISO 9001 et 14001
- > Nouveau système d'information

2013



Proche du terme de sa deuxième période d'agrément, l'éco-organisme Ecologic présente ici le bilan de son activité de l'année 2013, au service de l'intérêt général et confirme son engagement pour faire progresser de concert, les producteurs, les distributeurs, les consommateurs d'équipements électriques et les acteurs de la collecte et du traitement dans la prise en compte du recyclage en France.

Cette progression est le reflet d'un engagement total d'Ecologic dans les actions de prévention, de réduction et de valorisation des DEEE.

Ecologic est fier de répondre à ses engagements depuis neuf ans maintenant et s'applique tous les jours pour mériter la confiance qui lui est donnée. ■



La part de marché d'Ecologic par catégorie d'équipements électriques et électroniques (EEE)

	2013 en %
Cat. 1 - Gros appareils électroménagers	10,34
Cat. 2 - Petits appareils électroménagers	18,30
Cat. 3 - Équipements informatiques et de télécommunication	41,95
Cat. 4 - Matériel grand public	21,39
Cat. 5 - Matériel d'éclairage	0
Cat. 6 - Outils électriques et électroniques	30,61
Cat. 7 - Jouets, équipements de loisir et de sport	35,02
Cat. 8 - Dispositifs médicaux	19,55
Cat. 9 - Instruments de surveillance et de contrôle	26,29
Cat. 10 - Distributeurs automatiques	98,58
TOTAL	16,31



Les quantités d'EEE Ecologic mises sur le marché par catégorie

	en tonnes
Cat. 1 - Gros appareils électroménagers	88 521
Cat. 2 - Petits appareils électroménagers	28 131
Cat. 3 - Équipements informatiques et de télécommunication	32 804
Cat. 4 - Matériel grand public	20 664
Cat. 5 - Matériel d'éclairage	0
Cat. 6 - Outils électriques et électroniques	25 547
Cat. 7 - Jouets, équipements de loisir et de sport	17 339
Cat. 8 - Dispositifs médicaux	229
Cat. 9 - Instruments de surveillance et de contrôle	1 262
Cat. 10 - Distributeurs automatiques	948
TOTAL	215 447

Barème et mode de détermination de la contribution

Le barème de contribution pour les DEEE d'**ECOLOGIC** est modifiable annuellement, suivant les modalités prévues à l'article 6 du contrat, afin de refléter au plus près les coûts de la filière. Ce barème synthétise l'ensemble des coûts de la filière, de la collecte auprès des détenteurs jusqu'au traitement et à la valorisation. Ce barème inclut également les frais de fonctionnement d'**ECOLOGIC**. En particulier, les services optionnels de déclaration au registre national des producteurs sont compris dans ce barème sans pour autant faire l'objet de réduction de prix si **LE CONTRACTANT** n'y souscrit pas.

Ecrans hors modulation

Code barème	kg min	kg max	€ HT	€ TTC
ECR01	0	7	0,84	1,01
ECR02	7	13	1,67	2,00
ECR03	13	25	3,34	4,01
ECR04	25	---	6,69	8,03

TV éco-conçues

Code barème	kg min	kg max	€ HT	€ TTC
TVE01	0	7	0,84	1,01
TVE02	7	13	1,67	2,00
TVE03	13	25	3,34	4,01
TVE04	25	---	6,69	8,03

TV non éco-conçues¹

Code barème	kg min	kg max	€ HT	€ TTC
TVN01	0	7	1,01	1,21
TVN02	7	13	2,00	2,40
TVN03	13	25	4,01	4,81
TVN04	25	---	8,03	9,63

PAM hors modulation

Code barème	kg min	kg max	€ HT	€ TTC
PAM01	0	0,15	0,0084	0,01
PAM02	0,15	0,5	0,030	0,04
PAM03	0,5	1	0,05	0,06
PAM04	1	2	0,13	0,16
PAM05	2	4	0,25	0,30
PAM06	4	8	0,46	0,55
PAM07	8	15	0,84	1,01
PAM08	15	30	1,88	2,26
PAM09	30	50	3,34	4,01
PAM10	50	---	5,02	6,02

Aspirateurs et ordinateurs portables éco-conçus

Code barème	kg min	kg max	€ HT	€ TTC
AOE01	0	0,15	0,0084	0,01
AOE02	0,15	0,5	0,030	0,04
AOE03	0,5	1	0,05	0,06
AOE04	1	2	0,13	0,16
AOE05	2	4	0,25	0,30
AOE06	4	8	0,46	0,55
AOE07	8	15	0,84	1,01
AOE08	15	30	1,88	2,26
AOE09	30	50	3,34	4,01
AOE10	50	---	5,02	6,02

Aspirateurs et ordinateurs portables non éco-conçus²

Code barème	kg min	kg max	€ HT	€ TTC
AON01	0	0,15	0,0101	0,01
AON02	0,15	0,5	0,036	0,04
AON03	0,5	1	0,06	0,07
AON04	1	2	0,16	0,19
AON05	2	4	0,30	0,36
AON06	4	8	0,55	0,66
AON07	8	15	1,01	1,21
AON08	15	30	2,26	2,71
AON09	30	50	4,01	4,81
AON10	50	---	6,02	7,23

Téléphones GSM éco-conçus

Code barème	kg min	kg max	€ HT	€ TTC
GSE01	0	0,15	0,0084	0,01
GSE02	0,15		0,030	0,04

Téléphones GSM non éco-conçus³

Code barème	kg min	kg max	€ HT	€ TTC
GSN01	0	0,15	0,0168	0,02
GSN02	0,15		0,060	0,07

GEM HF hors modulation

Code barème	kg min	kg max	€ HT	€ TTC
GEH01	0	5	0,42	0,50
GEH02	5	10	0,84	1,01
GEH03	10	20	1,67	2,00
GEH04	20	---	5,02	6,02

GEM F hors modulation

Code barème	kg min	kg max	€ HT	€ TTC
GEF01	0	40	5,02	6,02
GEF02	40	---	10,87	13,04
CLI01	0	---	5,02	6,02

GEM F éco-conçus

Code barème	kg min	kg max	€ HT	€ TTC
GFE01	0	40	5,02	6,02
GFE02	40	---	10,87	13,04
CLE01	0	---	5,02	6,02

GEM F non éco-conçus⁴

Code barème	kg min	kg max	€ HT	€ TTC
GFN01	0	40	6,02	7,23
GFN02	40	---	13,04	15,65
CLN01	0	---	6,02	7,23

1. Téléviseurs non éco-conçus : présence de lampes.

2. Aspirateurs et ordinateurs portables non éco-conçus - Aspirateurs non éco-conçus : présence de pièces - Ordinateurs non éco-conçus : présence de lampes.

3. Téléphones GSM non éco-conçus : absence d'un chargeur

4. GEM F non éco-conçus : présence de fluide frigorigène chaleur, ne sont pas concernés par la modulation.



Tonnages de DEEE enlevés

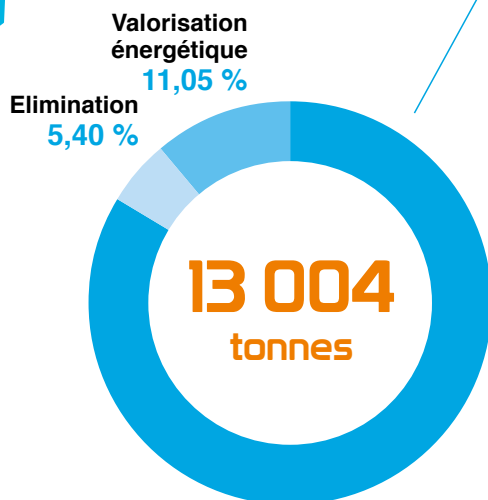
Origine	Département	Total
> Collectivités locales		
	03	2 415
	10	1 675
	11	2 183
	13	4 519
	14	375
	17	3 993
	19	1 196
	23	928
	26	476
	27	3 505
	33	5 419
	34	3 589
	38	1 682
	41	272
	43	408
	45	2 736
	48	730
	49	90
	50	635
	51	2 703
	53	1 886
	57	1 619
	60	2 839
	61	655
	64	2 277
	66	1 060
	68	2 044
	69	457
	72	1 861
	75	455
	76	1 656
	77	2 658
	78	1 338
	82	1 372
	89	2 829
	91	1 448
	93	624
	94	35
	95	1 837
	973	71
	974	2 141
	2A	1 348
	2B	1 841
Total collectivités locales		73 876
> Distributeurs		
	01	5
	02	2
	03	55
	04	1
	06	18
	07	2
	08	7
	09	3
	10	8
	11	3
	12	16
	13	82
	14	23
	16	7
	17	27
	18	2
	19	8
	21	9
	22	22
	24	6
	25	18
	26	14
	27	31
	28	20
	29	13
	30	29
	31	47
	33	80
	34	37
	35	34
	36	2
	37	71

Origine	Département	Total
	38	30
	40	223
	41	9
	42	44
	44	58
	45	29
	47	2
	49	24
	50	21
	51	38
	52	3
	53	3
	54	14
	55	0
	56	14
	57	25
	58	6
	59	109
	60	52
	62	37
	63	33
	64	34
	65	10
	66	15
	67	27
	68	13
	69	46
	71	34
	72	44
	73	6
	74	9
	75	7
	76	19
	77	85
	78	34
	79	10
	80	19
	81	10
	82	17
	83	50
	84	23
	85	10
	86	15
	87	13
	88	1
	89	6
	91	157
	92	12
	93	23
	94	26
	95	107
	971	138
	972	1
	973	0
	974	3
	2A	1
	2B	2
Total distributeurs		2 504
> Autres		
	03	7
	10	10
	11	1
	30	32
	33	251
	34	1
	35	5
	43	1
	45	2
	51	6
	59	116
	60	19
	66	1
	77	17
	78	19
	91	38
	92	2
	93	6
	95	18
	971	21
Total autres		633

Valorisation par flux



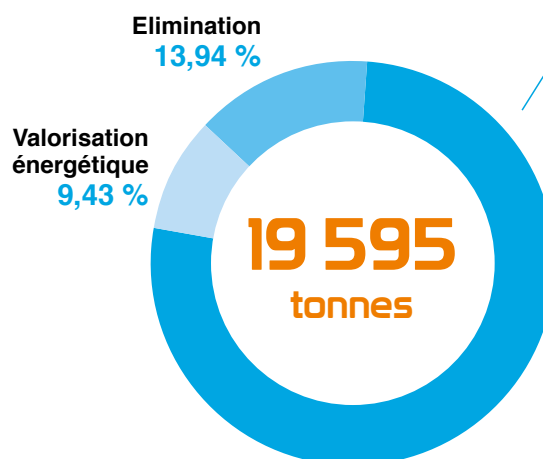
Gros électroménager froid (GEM F)



Recyclage matière : **83,4 %**



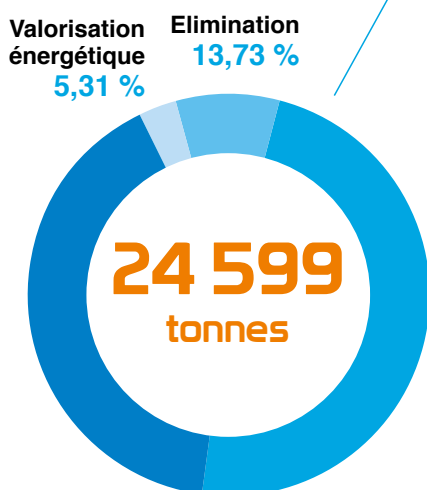
Gros électroménager hors froid (GEM HF)



Recyclage matière : **76,5 %**



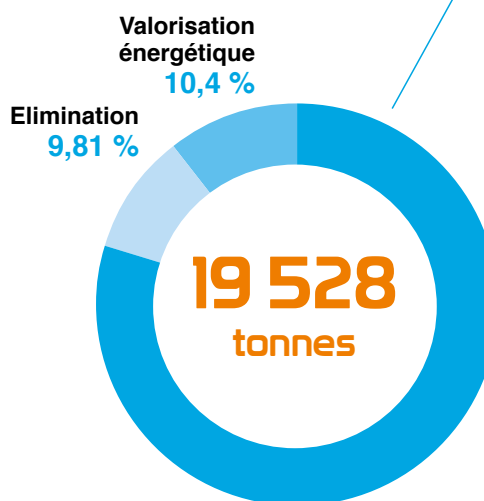
Petits appareils en mélange (PAM)



Recyclage matière : **80,7 %**



Ecrans



Recyclage matière : **79,79 %**



Matières et substances dangereuses extraites

Polluants	en tonnes
Câbles électroniques	1100
Cartes de circuits imprimés	2185
Cartouches toners	59
Condensateurs	98
Tubes cathodiques / CRT	12403
DALLE	86
Mercure	2,8
Piles et accumulateurs	129
Plastiques avec retardateurs de flammes bromés	7360
Agent d'expansion	62
gaz réfrigérant Phase 1	20
Huile CFC	59



Taux de valorisation par catégorie

	Cat. 1	Cat. 2	Cat. 3	Cat. 4	Cat. 5	Cat. 6	Cat. 7	Cat. 8	Cat. 9	Cat. 10
Recyclage matière (en %)	79,6 %	81 %	80,5 %	80 %	-	81 %	81 %	81 %	81 %	-
Valorisation énergétique (en %)	9,4 %	5,3 %	7,3 %	9,3 %	-	5,3 %	5,3 %	5,3 %	5,3 %	-

Ces taux de valorisation sont obtenus sur la base d'un échantillonnage de déchets. Ils permettent d'établir les correspondances entre flux de déchets et catégories.



Recyclage par flux

Flux en tonnes	Total	Réutilisé	Recyclé	Valorisé	Éliminé
Ecrans	19 528	16	15 569	2 028	1 915
Petits appareils en mélange (PAM)	24 599	68	19 860	1 303	3 367
Gros électroménager hors froid (GEM HF)	19 295	36	14 758	1 815	2 686
Gros électroménager froid (GEM F)	13 004	18	10 849	1 435	702



Nombre de points de collecte majeurs par type de distribution et par département

Département	Surface généraliste	SAV	Surface spécialisée	Vente à distance
01		4	15	
02		1	20	
03		3	6	
04		1	4	
05		1	4	
06		3	23	
07		3	6	
08			4	
09		2	4	
10	9		10	
11	17	4	12	1
12	6	3	7	
13	44	10	39	
14	23	2	20	
15	2	1	8	
16	11	2	13	
17	16	4	18	
18	9	2	8	
19	7	1	6	
20	2	4	12	
21	16	1	9	
22	25	1	23	
23	3	1	3	
24	14	3	17	
25	16	3	23	
26	16	3	9	
27	16	2	15	
28	8	1	11	
29	29	3	25	
30	29	2	15	
31	42	5	34	
32	8	3	5	
33	41	7	43	
34	32	5	26	
35	29	5	27	
36	9	1	9	
37	17	3	18	
38	24	5	27	
39	10	1	7	
40	13	3	12	
41	9	2	11	
42	20	3	18	
43	6	1	4	
44	37	2	38	
45	12	2	22	
46	7	4	5	
47	11		10	
48		1		
49	21	1	20	

Département	Surface généraliste	SAV	Surface spécialisée	Vente à distance
50	18	2	14	
51	18	3	27	
52	7		8	
53	6	1	6	
54	29	2	20	
55	10	1	3	
56	24	2	15	
57	53	3	25	
58	6	2	10	
59	94	3	58	1
60	23	3	20	
61	7	1	6	
62	64	1	40	
63	13	4	16	
64	18	5	19	1
65	9	1	6	
66	20	1	13	
67	36	3	25	
68	24	1	20	
69	25	3	35	
70	9	1	4	
71	11	3	15	
72	20	2	13	
73	11	4	18	
74	14	2	13	
75	16	4	44	
76	26	2	34	
77	31	7	49	
78	19	8	35	
79	10	1	15	
80	17	1	16	
81	11	3	10	
82	8	1	6	
83	23	8	22	
84	20	5	21	
85	21	2	15	
86	12	1	17	
87	8	1	14	
88	14		12	
89	10	1	6	
90	4		4	
91	30	1	34	
92	17	1	22	
93	23	3	24	
94	18	1	20	
95	20	6	28	1
97	3	3	31	2
98			4	
TOTAL GENERAL	1 596	242	1 657	6



Autres points de collecte, nombre et type

Enseignes	Nombre	Type
PFR COVED CHEZY	1	public
3 A ELECTRONIQUE PIONEER	1	public
CORDON ELECTRONIQUE	1	public
MAIRIE LANGEAC	1	public
NES ST CYR EN VAL	1	public
TRIDEX MEAUX	1	public
ENVIE 2E	1	public
PFR SITA B	1	public
PFR SITA C	1	public
PFR SXE	1	public
OSI Ile-de-France	9	public
autres habitat collectif	7	public
Centre héliomarin	1	public
DOM Bordeaux	2	public
3M	2	public
ERMONT	2	public

Enseignes	Nombre	Type
Ressourcerie	3	privé
Société ADLP	1	privé
ASAE 91	1	public
APUF 30	1	public
ASSS 59	1	public
SEM91	1	privé
ECODEC	1	public
LA BANQUE POSTALE	11	privé
LEXMARK ORLEANS	1	privé
INSTITUT AGRO TECH PARIS	1	privé
CHRONOPOST ANTONY	1	privé
LA POSTE COLIPOSTE ISSY LES	1	privé
MOULINEAUX		
FUJITSU ASNIERES SUR SEINE	1	privé
LEXMARK SURESNES	1	privé
COLIPOSTE NOISY LE GRAND	1	privé

Les conditions d'enlèvement

> **Auprès des collectivités** : fixées par la convention (nationale, unique, commune aux trois éco-généralistes)

> **Auprès des distributeurs et autres** :

- Quantité minimale d'enlèvement : 200 kg (en deçà, les DEEE ne sont pas considérés comme massifiés)
- Délai : 72 heures maxi après la commande et prise de rendez-vous
- Conditions financières : payant pour les « petits » enlèvements (200 à 400 kg), gratuit, voire rémunéré au-delà de 400 kg.
- Techniques : mise à disposition de contenants, lieu accessible, tri selon les quatre flux.

Liste des enseignes de distributeurs points de collecte

ADEVA EUROPEAN IMPORT	Dépôt SDV La Réunion	MSB OBI LA RICHARDAIS
AFIBEL VILLENEUVE D'ASCO	DEXXON GENNEVILLIERS	MTM FISMES
Agence MASSENET AIX en PROVENCE	DIFFUSION N°1 CRIQUEBEUF SUR SEINE	NINTENDO ST OUEN L'AUMONE
AIC INTERNATIONAL	DIGEQ JARRY	NORIAK CESSON SEVIGNE
AISIN EUROPE SAINT OUEN L'AUMONE	DISCO FROID PERPIGNAN	NSE SERVICES SAS ABREST
ALLIADIS BALMA	DOMAXEL CLERMONT	O.D.B. ORANGE
ALLIADIS CESSON-SEVIGNE	Echange Nord Sud Parempuyre	OFFICE DEPOT
ALLIADIS CLERMONT-FERRAND	ECODEC POINT D APPORT CLIM	OPM
ALLIADIS MARCY L'ETOILE	Ecole Agro Paris Tech	PEARL DIFFUSION SELESTAT
ALLIADIS NICE	ELECTRO NAUTIC BAIE MAHAULT	PIONEER Argenteuil
ALLIADIS NIORT 9	ELECTRO-NAUTIC Baie-Mahault	PISCINES 41 BLOIS
ALPHA MICRO LA CHAUSSEE ST VICTOR	ELECTRONIC SERVICE PLUS TOURS	POLAR ELECTRO FRANCE SAS BIARRITZ
ALPHADIF La FARLEDE	Eskimo Antilles	PRIXE MENAGER GUADISE
Ambert Micro Informatique	Ets BOURNAZEL UZERCHE	RG BRICOLAGE LES HOPITAUX NEUFS
ANGLE BRICOLAGE	EURO DISNEY ASSOCIES SCA Mame la Vallée 4	ROSSIGOL SARL CLERMONT FERRAND
ATVS TOULOUSE	EUROFLEX Mitry Compans	SAB INTERNATIONAL MONTPELLIER
BAILLARGEAT LA TESTE DE BUCH	EURONICS BAIE MAHAULT	SARL ITECMEDIA ST ETIENNE DE ST GEOIRS
BERTHIER SA SORGUES	EXACT - ELNA - JANOME VERSAILLES	SARL SCDEM- PROXI CONFORT
BOSE SAINT GERMAIN EN LAYE	Forez Piscines LA FOUILLOUSE	SAS BABYMOOV CLERMONT FERRAND
BRICO DEPOT	FOTOHANDEL DEUTSCHLAND (KODAK)	SENNHEISER IVRY SUR SEINE
BRICOLIL SAINT SEURIN SUR L'ISLE	FRANCE CITEVISION AMIENS	SERCOM Général Bricolage
BRICOMAN	FREDIS	SGBI TOSHIBA
BRICONEUF CHATEAUNEUF/LOIRE	GADEC	SHOP OPTION
BRICORAMA	ILLAM RODEZ	SINGER Nanterre
CASTORAMA	INTERFROID SERVICES CHAMPAGNE	SOGUADIME
CEMAG PORTO VECCHIO	IS2 BAIE-MAHAULT	SORADIS
CENTRE PARISIEN DE RECYCLAGE MORANGIS	JARDI ANGOULINS Angoulins sur mer	SOTECH-INTERNATIONAL
CHRONOPOST GUADELOUPE	JVC chez HEPNER	STOKOMANI CREIL
CIDEM LENTILLY	KARIS S.A.S.	SUPPORT PLUS EVRY
CLIM CASH	KRAFT FOODS WATTIGNIES	Symbiose Informatique SOFICA
Collectivité Service BAYONNE	LEROY MERLIN	Tech Data France
CORELEC TOULOUSE	LES ATELIERS DU BOCAGE	TEKNO TEMPS BEGLES
CRISTAL TEAR	LIDL	TELE SECOURS TARNOS
CTR DRAKO REIMS	LIGNE MICRO EPINAL	TRUFFAUT
CUC MANTES LA JOLIE	MAN TRANSPORT 31	TUBISTRES
DAHER Téléshopping SAINT WITZ	MEDIASERV GUADELOUPE	VIR TRANSPORT 69
DALTONER ST LO	MEZIERES	WELDOM - Groupe Martin
DARGENT THERMIQUE	MICRO CASH BAIE MAHAUT	WELDOM PLOENOUR LANVERN
DCB 3	MICRO FORCE BAIE MAHAUT	XTRIUM SAS
DECATHLON	MICRO INFORMATIQUE SERVICE	
DEPOT PISCINES DESJOYAUX Bons en Chablais	MSB OBI ISTRES	



Liste des prestataires ayant procédé aux opérations de traitement

Centre de traitement	Type de D3E traités
ACVO	Ecrans
ACYCLEA	GHF
AER	ECR, GEF
APTIMA	Ecrans
ARBRE	GHF
BAUDELET	GHF, PAM
BLANCASS	Ecrans
BOITE A PAPIERS	Ecrans, PAM
BOONE COMENOR	PAM
BRION	GHF
CERNAY ENVIRONNEMENT	GHF
CORNEC	GHF, PAM
COVED	Ecrans, PAM
DEMOTRONIC	PAM
DERICHEBOURG	GEF, GHF, PAM
ECHALIER	GHF
ECOTRI 27	PAM
ENVIE	GHF, ECR, PAM
Environnement Massif Central	ECR
ENVIRONNEMENT RECYCLING	PAM
Environnement Service	GHF
FRIGOPOLIS	GEF
Immark	PAM
MAINE ateliers	ECR
MBM	Ecrans
MJR METAL	GHF
NORVAL	GHF
PASSENAUD	GHF
PRAXY CENTRE	GHF
R PUR	GHF
Récup action	PAM
RECYLUX	GHF
REGAIN	Ecrans
REMONDIS	GEF, Ecrans, PAM
SIREC	GHF, PAM
SITA	GEF, Ecrans, PAM
SOMERGIE	GHF, Ecrans
TERECOVAL	GEF
TP2B	GHF
TRIADE	GEF, GHF, Ecrans, PAM

Ecologic et l'Economie Sociale et Solidaire

En 2013, les opérateurs de l'économie sociale et solidaire (ESS) ont collecté 38 % et traité 21 % de l'ensemble des tonnages enlevés par Ecologic.

Les actions menées en faveur de la prévention de la production de déchets et de l'éco-conception des produits

L'année 2013 a été l'occasion pour la filière DEEE de relancer les travaux autour de la modulation des éco-contributions.

L'objectif est de travailler à une extension du principe et à une mise à jour des critères afin de prendre en compte l'évolution des produits depuis la mise en place des premières éco-modulations.

Ecologic répond ainsi au souhait des parties prenantes d'intégrer des critères sur la durée de vie des produits en plus de ceux portant sur la dépollution, le recyclage et la réutilisation. EcoLogic a participé à ces travaux et mobilisé ses adhérents sur le sujet. La version définitive de ces nouveaux critères d'éco-modulation et des produits concernés seront explicités dans le nouveau cahier des charges des éco-organismes courant 2014.

Les actions d'information et de communication

• Recycler, c'est aider : une opération de recyclage « solidaire »

A l'occasion du Téléthon 2013, Ecologic s'est associé à l'AFM-Téléthon pour créer l'opération « Recycler, c'est aider ». Cette opération a consisté à mobiliser les salariés ou bien les clients d'une vingtaine de structures professionnelles du secteur de l'IT, de la distribution ou encore de la finance pour réaliser un don en faveur de la recherche médicale par le biais du recyclage des DEEE.

Entre le 25 novembre et le 13 décembre 2013, Ecologic a déployé des conteneurs dédiés à la récupération des petits appareils électriques au sein des entreprises et des magasins partenaires.

L'engouement suscité par cette opération a permis de collecter et recycler 29 tonnes de DEEE et en conséquence de verser un don à l'AFM Téléthon lors d'une remise de chèque officielle à l'Institut de Myologie à Paris.

• La tournée des DEEEglingués

Depuis 5 ans, **la Tournée des DEEEglingués** mobilise plus de **1 000 villes** chaque année sur l'ensemble du territoire français, DOM compris. Un événement fédérateur, apprécié par les collectivités locales et autres partenaires, mené conjointement par les 4 éco-organismes DEEE.

• Sensibilisation en grande distribution

Ecologic a poursuivi ses actions de sensibilisation et d'animation auprès des partenaires de la grande distribution du bricolage. Points de collecte sous la forme de meubles installés à l'entrée des magasins, animations dans le cadre d'opérations commerciales, autant de manifestations qui permet à Ecologic d'agir et de communiquer au plus près sur le terrain.

Les actions menées de R&D

Les actions d'Ecologic dans le domaine de la R&D contribuent au développement de la filière en améliorant les performances et l'efficacité.

Ainsi, Ecologic investit dans :

- le développement de logiciel sur mesure pour soutenir son activité et répondre à ses spécificités,
- des études techniques afin d'améliorer la performance de ses opérations,
- des programmes de recherche directement ou indirectement notamment dans le cadre d'actions de R&D d'intérêt général pour la filière DEEE au travers de l'Ademe ou de l'OCAD3E.

EN 2013, Ecologic a initié un partenariat avec l'institut Mines Telecom pour comprendre le « geste de tri » des ménages et sa « relation » avec les solutions de collecte à leur disposition. Ces travaux permettent de mieux comprendre les problématiques posées par la filière DEEE afin de concevoir des solutions optimisées et adaptées.

Adhérents	Catégories	Adhérents	Catégories	Adhérents	Catégories
111616 OPCO (FRANCE) SA	4	ALPINE ELECTRONICS France		AVONS - Mandataire BROTHER	2
2KD FRANCE		ALSO FRANCE	3, 4	SME GmbH	
3D STORM	3	ALTADIF	1	AVP SARL	
A et A TRADE		ALTONA	2	AVRANCHES DIFFUSION SARL	2, 3, 4, 6, 7
AAA - TELECOM	2	AMABAN	7	AWOX	4
ABC DISTRIBUTION	2	AMABEGE	1, 7	AX SHOP-HAIR	2
ABILITECH	3	AMABI	7	AZ PILES DISTRIBUTION	
ABJ MICRO		AMAZONIE	7	B10	
ABSOTECH		AMBRE FRANCE SA	2	BABY BIDOU	7
ABUS France SAS	9	AMERS SPORTS France	1	BABYMOOV	2, 4, 7, 9, 10
ABYSSE CORP	7	AMSTERDAMER	7, 8	BACATA	
ACADIA Informatique	3	ANNE DE MORINIE	2, 3	BADABULLE	2, 3, 4, 9
ACB		APIC	3	BAF	3, 4, 9
ACER COMPUTER France	3, 4	APPLIDOM		BANQUE MAGNETIQUE	2, 3, 4, 7
ACT' DISTRIBUTION	4	AQUA FDI		BAROWATT	
ACTION FLUO	7	AQUA SUD DIFFUSION	2	BARRAUD - Mandataire BROTHER	2
AD REM TECHNOLOGY	8	AQUALUX	1, 2, 6, 7	SME GmbH	
AD2M SARL	3	AQUARIUM SYSTEMS	1, 6, 9	BAYART INNOVATIONS	1, 2
ADAR INNOVATIONS	7	AQUITAINE DIFFUSION SARL	1, 2, 3, 4, 6, 7	BAZOOKA	2
ADC TECHNOLOGIES	3, 4	ARCACHON DIFF	1, 2, 7	BECOM	3
ADEO SERVICES	1, 4, 6	ARCANTECH	3	BEE DESIGN	1, 2
ADES ECLAIRAGE	4	ARCHIBALD INTERNATIONAL	4	BENJEE SARL	2, 3, 7, 9
ADEVA EUROPEAN IMPORT	2, 4	ARCKEA		BENOIST SARL	7
ADL PARTNER	2, 3, 4, 7	ARTMADIS	2	BENQ France SAS	4
ADMEA	1	AS CONSEIL	2, 3, 4	BERTIN - Mandataire BROTHER	2
ADVANTIS	1	ASA TOYS S.A.S	7, 10	SME GmbH	
ADVENTEX		ASIA DIRECT SOURCE	2, 3, 4, 7, 9	BEST OF TV	2, 6, 7, 8, 9
ADVEO FRANCE	4	ASIAN TRADE LINKS	2	BESTRON	2
ADY - Mandataire BROTHER SME	2	ASOS.COM LTD	2, 3	BESTWAY FRANCE	1
GmbH		ASR INDUSTRIE		BEUCHAT INTERNATIONAL	
AFIBEL	1, 2, 4, 6, 7	ASSA ABLOY AUBE ANJOU SA	9	BIG BAZAR	
AGENCE D'IMPORT EXPORT		ASSA ABLOY COTE PICARDIE	9	BIOVIE	2
EUROPEENNE	3	ASUS GLOBAL PTE LIMITED	3	BIVEA SARL	8
AGENCE MASSENET	9	ASUS TECHNOLOGY PTE LTD	3	BLACHERE ILLUMINATION	7
AGILEBIO	6	ATAO France	4	BLANCHE BRESSON INSTITUT	2
AGIMPEX	7	ATDEX	4, 7	BLOIS DIFFUSION SARL	2, 3, 4, 6, 7, 9
AGRI SERVICE	1, 2, 3, 4, 6, 7	ATELIER LA TROUVAILLE	4	BLOOLANDS	7
AIC INTERNATIONAL	8, 9, 10	ATOLL ELECTRONIQUE	4	BLUESTORK INDUSTRY	1
AIN ENERGIE AUTONOME	4, 7	ATOSA	2, 4, 7	BODYSENS	3, 7
AINFO SERVICE	3	AU BONHEUR DES DAMES -	2	BOLLE PROTECTION SARL	6
AIRVA	1	Mandataire BROTHER GmbH		BORDEAUX DIFFUSION	1, 2, 4, 6, 7
AIRWELL France SAS	1	AU DOMINO		BOREAL CONCEPT	
AIRWELL RESIDENTIAL SAS	1	AU PARADIS DES ENFANTS		BOSE	4
AISIN EUROPE S.A.	2	AU PINOCCHIO	7	BOSTON GOLF EUROPE	2
AJS	7	AU ROUET - Mandataire	2	BOURJOIS	
AKIRA EUROPE	4	BROTHER SME GmbH		BOUTIQUE BEAUTE 90	
AKOR	2, 3, 4, 7	AUBER TISSUS	1, 2, 6, 7, 8	BPLUS	2
ALADINE	6	AUDIO PLUS SERVICES		BRETIGNY DIFFUSION	2, 4, 7, 10
ALARMESES	9	AUDIOPOLE	2, 3, 4, 10	BRICO DEPOT	1, 2, 4, 6, 7, 9, 10
ALCOPASS	9	AUERSWALD WOLFF	2	BRICOMAN	2, 6, 7, 10
ALL SPORT SPEEDO	4	AUJOURDHUI.COM SAS		BRICORAMA France SAS	1, 3, 6
ALLA France SARL	2, 9	AURIS	1, 4	BRIGHT IDEAS INC.	3, 4
ALLDUP	3	AUTOBEST SA	1, 2, 6, 7, 9	BRITA FRANCE	9
ALLWELLNESS	1	AVADY POOL	9	BRITA GmbH	9
ALPA	2	AVEXTRA	1, 2	BROD'COUTURE - Mandataire	2
ALPHA CONFORT	1, 2	INTERNATIONAL		BROTHER SME GmbH	
ALPHA MICRO	3	AVIDSEN	2, 3, 4, 9	BROK'IN	7
ALPHADIF	4	AVISSUR	9	BRON-COUCKE	2
ALPHATEC SARL	3	AVIVA		BROTHER France	3, 4

Adhérents	Catégories	Adhérents	Catégories	Adhérents	Catégories
BRUNEL CHIMIE DERIVES	2	CMT INTERNATIONAL		DELL SA	3, 4
BUKI	7	CODAMEX	3	DEMA FRANCE	1, 2, 3, 4, 6
BUSHNELL OUTDOOR PRODUCTS	7	CODIR SAS	4, 6	DEMSA SAS	7, 9
BUSINESS DEVILS		COFALU KIM'PLAY	7	DENIS & FILS	4
BYZLAB		COFRISSET	1	DENNERLE GMBH	7
CADENCE		COGEPRIM		DESEMAC	7
CAFCA DIGICABLE	1, 2, 3, 4, 6, 9, 10	COLGATE PALMOLIVE S.A.S	2	DESIGN GO France	1, 2
CAFOM DISTRIBUTION	1, 2, 4	COM&PRIMA	3	DESJARDINS MONTVILLIERS	2, 3, 4, 7
CAMOMILLA	2, 3	COMADI BUT - mandataire	1, 2, 4	SAS	2
CAMPHERS	2, 7	CAFOM DISTRIBUTION		DESJARDINS TROUVILLE SAS	2
CAMUS - Mandataire BROTHER GmbH	2	COMAP SA - Activité COMAP DOMIX	2, 9	DEVILLE	
CANDIDE PLASTITEMPLE	7	COMAP SA - Activité COMAP WTI	1	DEXXON DATA MEDIA	3
CANON France	1, 2, 3, 4, 9, 10	COMEBACK	3	DIECI	4
CAPAC	7	COMET France SAS	6	DIGEQ SAS	1, 2, 6
CAPE TEAM	2, 6, 7, 9	COMPAGNIE DES PET FOODS	7	DIGIBOX	2, 3, 4
CARABOSSA	3	COMPAGNIE FRANCAISE DE COMMERCE INTERNATIONAL		DIGIT ACCESS	4
CARRERA	1, 2	COMPASS	1, 2, 3, 4, 6, 7, 9, 10	DIGITAL RIVER Ireland Ltd.	3, 4
CASA FRANCE		COMTRADE	3	DIN Saint Martin - mandataire	1, 2
CASIO France	2, 4	CONRAD	1, 2, 3, 4, 6, 7, 8, 9	CAFOM DISTRIBUTION	
CASTLENET TECHNOLOGY INC.	4	CONTACT EUROPE	6	DIRECT LINE SA	2
CASTORAMA	1, 2, 3, 4, 6, 7, 9	COOPER TOOLS		DIRECT NATURE	2
CB STOCK	2	COOPERATION	8	DISIMPEX	
CCD	1, 2, 3, 4, 6, 7, 10	PHARMACEUTIQUE FRANCAISE		DISNEY HACHETTE PRESSE	7
CECOP	4	CORELEC	2	DISPATEM	2, 3, 4, 7, 9
CENTRAL CLIM SYSTEMES	1	CORISOLIS	4, 7, 9	DISPOSELEC	
CENTRALE INTERNATIONALE DE DISTRIBUTION	1, 2, 3, 4, 6, 7, 9	CORISOLIS TELECOM SAS	4	DISTEO	2
CENTRE DES JARDINS DUVAL SAS	2, 7	COTTON BLUE	2, 3, 4	DISTRIBASE	
CENTRE DIGITAL CONSEILS	4	CREA SARL	2	DISTRIWAN	3, 4, 10
CENTRE HONG KONG	2	CREANTEC		DMP - INITIATIVES	1, 2, 4
CERI Services		CREAPRIM	2, 7	DMS France SARL	2
CESAR INDUSTRIES SAS	7	CREASIA	3	DNP PHOTO IMAGING	4
CEVA SANTE ANIMALE	2	CREATIONS DOR		EUROPE SAS	
CFC	1	CREUTZWALD DIFFUSION SARL	1, 2, 4, 6, 7, 10	DOFIN	
CFI EXTEL	3, 4, 9	CRISTEL SAS	2	DOGGY DIFFUSION	2
CHALLENGES	2, 3, 4, 9	CRT France	3	DOMAC	1, 2, 6, 10
CHANEL	2	CSP		DOMETIC FRANCE	1, 2, 3, 6, 9
CHARENTE DIRECT IMPORT	2	CTO CACTOSE	2	DOMISCOPE	4
CHARGEURS ACCUS PILES DISTRIBUTION	3	CTR - Mandataire BROTHER SME GmbH	2	DOMOTI SARL	2, 3, 4, 6, 7, 8, 9
CHEVILLON - Mandataire BROTHER SME GmbH	2	CTRD - Mandataire BROTHER SME GmbH	2	DORO SAS	2, 3, 4, 9, 10
CHOLLET	2, 3, 4, 6, 7, 9	CUC	1, 3, 4, 6, 9, 10	DOUMIE	3
CIAD	2, 4	CYBER DIFFUSION	2, 3, 4, 7, 9	DPC	2, 6
CIAT	1	D.A.M.		DPSL	6
CIBOX Interactive	3	D3E ELECTRONIQUE	3	D-TONAN.COM	2
CIDEM SA	3	DAEWOO	1, 2, 4	DUAL ELECTRONICS	
CIJEP	7	DAG IMPORT	2, 3, 4, 7, 9, 10	DUCHESNE S.A.	1, 2, 3, 4, 6, 7, 8, 9
CITIME France	2	DAIKIN AIRCONDITIONING FRANCE	1	DUC-OGER SA	
CLARION EUROPE SAS	4	DALSOM	1, 2, 4, 7, 9	DUDULE SA	7
CLEE	7	DAM	2, 3, 4, 10	EASY CONNECT	2, 6
CLIM CASH	1	DANE ELEC MEMORY		EASYBIKE	
CLIM CASH COLLERY	1	DAT	4	ECONOCLOPE DEVELOPPEMENT	
CLIM CASH GUADELOUPE	1	DEBFLEX	2, 3, 4, 7, 9	ECONOCOM PRODUCTS	4
CLOP AND CO		DEBSY INTERNATIONAL SAS		AND SOLUTIONS	
CMC DIFFUSION	2, 3	DECATHLON SAS	7	EDA PLASTIQUES	2
CMP	2, 3, 4, 6, 7, 9	DECOR JARDIN	7	EDOX	3
				E-HOMESTORE	
				EKS INTERNATIONAL SAS	2, 8, 9
				ELBEE SAS	
				ELECTRO REPUBLIQUE - Mandataire BROTHER SME GmbH	2

Adhérents	Catégories	Adhérents	Catégories	Adhérents	Catégories
ELECTRO-VELA	1	FLORE 84		GRUPE ACHATS	1, 2, 9, 10
ELEXITY	7, 9	FLOREVIE Avranches	7	GRUPE ANTINEA	
ELITE SCREENS FRANCE	4	FLOREVIE SA LEREDDE	7	GRUPE BV	1, 2, 3, 4, 7, 9
ELITECH France	2	COUTANCE		GRUPE CONCORDE CREATION	
ELITH		FLORIANA	2, 7	GRUPE JEMINI	
ELMO EUROPE	3, 4	FM SERVICE	2	GTI SODIFAC	2
ELTECH REGULATIONS	2	FORBACH DIFFUSION	2, 3, 4, 6, 7	GUADELOUPE MOBILIER	1, 2, 4
E-MAGINACOUDRE - Mandataire	2	FORDIS	1, 2, 7, 8	-mandataire CAFOM DISTRIBUTION	
BROTHER SME GmbH		FOREZ PISCINES	7	GUCCI GROUP WATCHES	2
EMILE and CO	2, 9	FRANCE CITEVISION SAS		FRANCE	
EMYG CONSERVERIE	2	France LOISIRS	4	GUILBERT EXPRESS	6
ENESCO FRANCE	7	FRANCE PURIFICATION	2	GUILLEMOT CORPORATION S.A.	2, 3, 4, 7
ENO France	1	FRANDIS-SER	2	GUTLEBEN THOMAS EVAN BRICE	
EPB SARL - LA CHAISE LONGUE	1, 2, 3, 4, 6, 7, 8, 9	FRANKLIN ELECTRONIC PUBLISHERS	3	GUYANE MOBILIER - mandataire	1, 2, 4
EPIONE		FREEWAVE	3	CAFOM DISTRIBUTION	
EPSON France SA	3	FRIODIS S.A.	2	GYLL CONCEPTS	7
EQUALI	7	FRITEC	1	HABA FRANCE	2, 4, 7, 9
ESKIMO ANTILLES	1	FUJIFILM France SAS	4	HALL B	
ESM - Espace Services Multimédias	4	FUJITSU TECHNOLOGY	3	HAMA	1, 2, 3, 4, 7, 9, 10
ESSELTE	6	SOLUTIONS S.A.		HAPPY TIME	
E-SWIN	2	FULL CONTAINER SERVICE	2, 4, 7	HARDY DEWERSE	1, 2, 6, 9, 10
ETATRON France	9	FUNNYCACH	9	HARMAN France SNC	4
ETC METROLOGIE	3	GALANTINE	1	HARMONY	7
ETERNAL France	1, 2	GAMM VERT	2, 6, 7	HAYTRADE	4
ETS DUCATILLON	1, 2, 4, 6, 7, 9	GAP DIFFUSION SARL	1, 2, 3, 4, 6, 7, 10	HBF	2, 3, 7, 9
ETS FABRE-VARALDI - Mandataire	2	GARD DIFFUSION	1, 2, 3, 4, 6, 7, 8, 10	HDW	2, 3, 4, 6
BROTHER SME GmbH		GARDEN MAX SAS	1, 2	HELLA SAS	4, 7, 9
Ets GAUTHIER	7	GARDEN STYLE FREJUS	7	HERAULT DIFFUSION	1, 2, 3, 4, 6, 7, 10
ETS HOFF	4	GARDEN STYLE NICE	7	HERCHANT représentant fis.	2, 3, 9
Ets LOISEAU JARDINS	7	GARMIN FRANCE SAS	3	Perry Electric Italy	
Ets. JACQUES FERRY	7	GD IMPORT	1, 2, 4, 7, 8, 9, 10	HEXINO	3
EUREM	1	GDI BUT - Mandataire CAFOM	1, 2, 4	HITACHI AIR CONDITIONING	1
EURESCO SARL	1	DISTRIBUTION		EUROPE SAS	
EURO COMMUNICATION	3	GEBERIT	2	HITACHI EUROPE SAS	4
EQUIPEMENTS SAS		GEFOM	2, 3, 4, 7, 9	HKM	
EURO DISNEY ASSOCIES SCA	2, 3, 4, 7	GENERAL INSTRUMENT	3	HOLINAIL SA	7
EURO NORD EURL	2	FRANCE SAS		HOLLY HOLDING	1, 7
EUROFLEX	2	GENERATION 5	3	HOMETECH	2, 7
EUROMENAGE	2	GENERATION ROBOTS	7	HONDA MOTOR EUROPE LTD - Succursale France	6
EUROPE DISTRIBUTION		GEOX RETAIL FRANCE	7	HORBINOR SILVOZ	2
EUROSINO	2	GERS EQUIPEMENT	2	HORI (UK) Limited France Branch	3
EUROTECH ELECTRICAL		GGP France	6	HORTI SERVICE S.A.	7
EVASOLO	2	GHT INNOVATION	2	HOUSTON SAS	1, 2, 3, 4, 7, 9, 10
EXACT	2	GINGO BILOBA SARL		HP AQUARIUMS	1, 2, 7, 9, 10
EXOCOM	2, 3, 4, 9	GIOCHI PREZIOSI France	7	HTC EQUIPEMENTS	1, 2, 3, 4, 6, 7, 9, 10
EXPORT PLUS	2, 7	GIRARD & Cie	2	HUSQVARNA France	6
INTERNATIONAL SA		GLAXOSMITHKLINE SANTE	2	HYPER OBJETS	9
EXTENSO TELECOM		GRAND PUBLIC		HYTECK AROMA ZONE	2
FAR OUEST	7	GLOBALSTAR EUROPE SARL	3	HYUNDAI MULTICAV France	
FARNELL	1, 2, 3, 4, 6, 7	GMT	2	I2C	2
FERPLAST	1, 2, 9	GODIN S.A.	1	IARP	1
FESTINA France SAS	4	GOLD FISH	7	IBC France	3, 4, 6, 7
FF DIGITAL	2	GOLFE INFORMATIQUE		ICONCEPT	3
FGI	1	GOVA DISTRIBUTION	3	IDCA	4
FIL D'ANGE - Mandataire	2	GP ACOUSTICS France SAS	2, 3	IDCOM SAS GROUPE MARKET	2, 3, 4
BROTHER SME GmbH		GP Battery Marketing France SAS	4, 9	MAKER	
FISCHER DAREX OUTILLAGE	6	GRAPHICS		IDDOO	
FLORALIE'S GARDEN	7	GREENWEEZ		IDEAL PROMOTION	3
FLORE 11	2, 7				

Adhérents	Catégories	Adhérents	Catégories	Adhérents	Catégories
IDEAL SOLUTION	3	JURATOYS	7	LCD BUT - mandataire	1, 2, 4
IDEALFRANCE	7	JVC France	4	CAFOM DISTRIBUTION	
IDS Innovation Distribution Service	7	JZEL	2, 6, 7	LDLC.COM	2, 3, 4, 7
IGN		K.D.J.	3	LE DOS AGILE	2
IMATION	3, 4	KALYTE SAS	2, 7	Le Jardin des Lices	7
IMC TOYS FRANCE	7	KAMELIA	2	LE LANN SARL	
IMPACT ET STRATEGIE		KANABEACH SAS		LE MARQUIER	6
IMPORT EXPORT DU VELAY	6	KARIS	2	LE PETIT PALAIS ENCHANTE -	2
INFOSEC COMMUNICATION	10	KAZ EUROPE Sarl Représentant	1, 2, 8	Mandataire BROTHER GmbH	
INGRAM MICRO	3, 4, 7	fiscal KAZ FRANCE SAS		LEA SAS	1
INNOBIZ	7	K' COSTA	7	LEICA CAMERA	3, 4, 7
INNOV' COUTURE - Mandataire	2	KEM DIFFUSION		LEMA S.A.	4
BROTHER SME GmbH		KENWOOD ELECTRONICS	2, 3	LENOVO France SAS	3
INOVALLEY	2	France		LEROY MERLIN France	1, 2, 4, 6, 7, 9
INOVAXION	4	KERAEL	2	LES AIGUILLES D'AMELIE	2
INOVENTYS SARL		KING JOUET LOGISTIQUE	7	LES ENFANTS DU LUBERON	7
INTEGRAL EUROPE	3	KIOKIDS		LES JARDINS DU SONNENHOF	7
INTERBAT	1	KIVA	2	LES MARCHANDS DE SABLE	2
INTERBRANDS	2, 7	K-LAMP FRANCE	7	LES PAYSAGES DE SOLOGNE	7
INTERNATIONAL DIFFUSION	2, 3, 4, 7, 9	KLEO FRANCE	1	LES PTITS THEMES	2
PARIS		KLIKO		LEXMARK INTERNATIONAL	3
INTERVALLE SA		KLIVER France Import	2, 3	S.A.S.U	
INTERVALLE SAS	1, 2, 3, 4, 9	KLIVER PROMOTION	3	LEXTRONIC	3, 4, 7
INTRADEQ ITD	6	KODAK	4, 9	LGD BUT - Mandataire CAFOM	1, 2
ISH DEVELOPMENT	1, 2, 7, 8, 9	KOH THAI IMPORT	4	DISTRIBUTION	
ITHAC	3	KONTIKI	2	LGE COMMUNICATION	3
IVOIRE SAS	2, 4, 9	KRAMPOUZ	2	LIDL	1, 2, 3, 4, 6, 7, 8, 9
IXI	2	KRYS GROUP SERVICES	2, 3, 4	LIFE SPORT INTERNATIONAL	
JADIS	4	KRYSTAL	2, 3, 4, 6, 7, 9, 10	LIGNE PLUS	1, 4
JARDI LATESTE	2, 7	KSD	7	LINDY	3
JARDILAND ENSEIGNES	1, 2, 6, 7	KSERVICES	7	LIOLAB	
JARDIN DE France S.A.	7	KYCOCERA	2	LJ2	2, 3, 7
JARDINERIE BRUNET	7	L.MEZIERES	1	LMAC	2
JARDINERIE DE L'UNION		LA FOIR FOUILLE SA	1, 2, 3, 4, 6, 7, 9, 10	LOGYDIS SAS	3, 4
JARDINERIE DE PETIT QUEVILLY	7	LA JOUTERIE SARL	7	L'OISEAU BLEU	7
JARDINERIE DES GRAVES	2, 7	LA MAISON DE LA MACHINE -	2	L'OMNICUISEUR VITALITE	1
JARDINERIE DU BOUSCAT	2	Mandataire BROTHER GmbH		L'OPTIQUE COMMERCIALE	4, 9
JARDINERIE JURASSIENNE	7	LA MARELLE		LORIENT AQUARIUM SARL	1, 2, 6, 7, 9, 10
JARDIPLAY	2, 6, 7	LA PLUME DOREE	2, 3	LRB MARKETING	3
JARDIVIL SAS	7	LA SOMMELIERE INT.	1, 2	LUDNTEK	7
JB CONSEIL SLMT		LABORATOIRE		LUMIERE IMAGING France	4
JCE SA (joueclub)	3, 4, 7	NATURAVIGNON		LUPUS	4
JCH INTERNATIONAL	2	LABORATOIRES DIETAROMA	7	LUZAKA	2
JEUX RAVENSBURGER S.A.	7	LABORATOIRES ELIANE		M&D SAS BERGHOFF	1, 2
JG FASHION	2, 3	LABORATOIRES JUVA SANTE	7, 8	M.J INDUSTRIE	
JJM EUROPE	2	LAFITTE LIEGE	2	MACCOR - Mandataire	2
JM VANDUELE - Mandataire	2	LAFOND - Mandataire	2	BROTHER SME GmbH	
BROTHER SME GmbH		BROTHER SME GmbH		MACHINES NORDIQUES	2
JMB+ DISTRIBUTION	2, 3, 6, 7, 9	LAGARDERE		POLAR France	
JORDENEN	3, 4, 6, 7, 9	LAICA France	2	MACWAY (JV2R)	3, 4, 7
JOUETS KLEIN SARL	7	LAMBERT OLLIVIER	3	MADCOW	2, 4
JOUETS VILLAGE	7	LANSAY France	4, 7	MADIN	4
JP OUTILLAGE DISTRIBUTION	1, 2, 6, 9, 10	L'AQUARIUM DU DISCUS	7, 10	MAGELLAN	1, 2, 4, 6, 9
JPC CREATIONS	1	LASER DIFFUSION	3, 4	MAGNIEN S.A.S	2, 8, 9
JPM SAS	9	LAUREMMA	7	MAISON ALICE VALERIAN	7
JPS EQUIPEMENT	1, 2, 4, 6	LAVI INTERNATIONAL		MANIQUICK France SARL	2
JPS MARKETING France		LAVORWASH France	2, 6, 10	MANTA	
JPV DIFFUSION - Mandataire	2	LBD BUT - mandataire CAFOM	1, 2, 4	MANUFACTURAS GRE	
BROTHER SME GmbH		DISTRIBUTION		MANUTAN	7

Adhérents	Catégories	Adhérents	Catégories	Adhérents	Catégories
MARKET MAKER Brand Licensing	3, 4	MOBILITY FRANCE		OLYX INTERCOMM	1
MARKS AND SPENCER FRANCE LIMITED	1, 2, 3, 6, 7, 9	MODEL DIRECT	7	OMENEX	3, 7
MARKS AND SPENCER IRELAND LIMITED	1, 2, 3, 6, 7, 9	MONDEX S.A	1	ONELEC	9
MARS FISHCARE EUROPE	2	MONT DE MARSAN DIFF	1, 2, 3, 7	OREGON SCIENTIFIC France	2, 3, 7, 9
Martin Brower France	7	MONTBLANC France	2	ORELYA	1, 2, 10
MARTIN FACTORY	9	MOTOROLA MOBILITY FRANCE SAS	3	ORION 11	6, 7
MARTIN SELLIER	10	MOULIN ROTY	7	ORION 24	6, 7
MARTPHIL	3	MOULINAT	2, 7	ORION 38	6
MAS ELEKTRONIC		MTD France	6	ORION 42	2, 6, 7
MASTER LOCK	7	MYFOX	9	ORION 43	6, 7
MASY PÈRE ET FILS	2	MYSOFT	3	ORION 48	6, 7
MATEA	2, 3, 4, 9	N2J	2	ORION 66	6
MATELEC	1	NANONSENSE	9	ORION 84	6, 7
MAT-FLOR		NAONEXT	3	ORION SA	6, 7
MATTEL France	7	NATURACIG	7	ORTHOFIX	3
MATY	2	NATURAMA	6	OSNYVERT S.A.	7
MAUFRANC SAS		NAVICOM	3	OTIO SAS	2, 4, 9
MAVERIX	7	NEB SARL	1	OUTBACK-IMPORT	1
MAXELL Europe LTD	4	NEC France SA		PAMINA	3
MAYAMAX		NEMA		PARAMOUNT AQUARIUM	1, 6, 8, 9, 10
MBE COBAL	1	NEO FACTORY	2	PARSONS INTERNATIONAL FRANCE	
MC TECHNOLOGIES	3	NEOTION SA	4	PARSYS	
MC3 LOGISTIQUE S.A.S.	3, 4	NEST LABS EUROPE LIMITED	9	PARYGONE	2
MCA TECHNOLOGY	1	NESTLE PURINA PETCARE	2	PATCHWORK AND CO - Mandataire	2
MCCP DISTRIBUTION	3	NETAFIM	2	BROTHER SME GmbH	
MCL	3	NETATMO	9	PAUL DEQUIDT	2
MCPM FORLIFE	7	NETCOM 2000 GROUP	3	PAUL HARTMANN	8
MD IMPORT	3	NETPOWER SYSTEMS	2, 3	PAXTON	
MDC France	1, 2, 4, 7, 9	NICOLS France S.A.	2	PCKADO	
MECER EUROPE		NIKEN France	2	PEARL DIFFUSION	1, 2, 3, 4, 6, 7, 8, 9, 10
MEDATLETIC	2, 8	NIKON France SAS	3, 4, 9	PELIKAN france sas	3, 4
MEDIA SMART DESIGN	2	NILUFAR OCELLARIS	1, 2, 6, 7, 9, 10	PERALINE	1, 2, 4, 6, 9, 10
MEDIAS PRIME		NIMACO	2, 4, 9	PERISSINOTTO - Mandataire	2
MEDIASERV	3, 4	NIMES DIFFUSION	2, 3, 4, 6, 7	BROTHER GmbH	
MEDION France	1, 2, 3, 4, 7, 9	NINTENDO France SARL	7	PERSONAL SOUND - TINTEO	4
MEGABLEU	7	NINTENDO OF EUROPE GmbH	7	PES SYSTEM	3
MEGAHERTZ WIRELESS	3, 6, 9	NITRAM S.A.	3	PETIT SARL - Mandataire	2
MEISTER	6	NOKIA SOLUTIONS AND NETWORKS	3	BROTHER SME GmbH	
MELITTA FRANCE	2	NORD INOX	1	PETZL DISTRIBUTION	7
MERCERIE DU CHANGE - BROTHER SME GmbH	2	NORDIQUE FRANCE	2, 3, 4	PHONE AND PHONE	
MERCKLING - Mandataire	2	NORIAK DISTRIBUTION	3	PILOTE FILMS	3, 4
BROTHER SME GmbH		NORMA SARL	1, 2, 3, 4, 6, 7, 8, 9, 10	PINTEL JOUETS	2, 4, 7
METRONIC	4	NOUVEL OBSERVATEUR	2, 4, 9	PIONEER France	4
MG INTERNATIONAL		NOUVELLE COUTURE - Mandataire BROTHER SME GmbH	2	PIQUES JULIE NOUVELLE - Mandataire BROTHER GmbH	2
MGM	7	NOALIFE	2, 7	PISCICULTURE LA CROISIERE	2, 6, 7, 9, 10
MICRO CONSEIL INTERNATIONAL	2, 3, 4, 9	NOVELLY SAS		PIXTIM	
MICRO@CONSULTING		NOVO NORDISK	2	PLAGE SA	7
MICROTRONICA		NOXHOM	9	PLANET SERVICES	1, 2
MID OCEAN France	2	NRJSOLAR	2, 6, 7, 9	PLANTIFLOR	2, 4
MIDEA	1	NVY DISTRIBUTION	3, 4, 7	PLANTRONICS	3
MIDI PYRENEES DIFFUSION	2, 3, 4, 6, 7, 10	O DISTRIBUTION	1, 6, 9, 10	PLANTRONICS B.V., Succursale Française	3
SARL		OASIS DES SERRES DE BON	6, 7, 10	PLASTILYS	7
MITSUBISHI ELECTRIC	2	PAIN		PLASTOREX	2, 3, 4
MITSUBISHI ELECTRIC EUROPE	1	OFFICE DEPOT FRANCE	1, 2, 3, 4, 6, 7, 9	PM DECAZAC.FOIE GRAS.FR	
BV - Climatisation		OLEA EXPLOITATION	4	PNJ	2, 4
MOBILIS FRANCE SAS	3	OLYMPUS France SAS	3, 4	PNY	4

Adhérents	Catégories	Adhérents	Catégories	Adhérents	Catégories
POLAR ELECTRO France SAS	9	RYGHT SAS		SAS CAP VERT	7
POLLINATIS	2	S.A.R.L. VENTE INDUSTRIAL		SAS CEP AIR	1
POOL SERVICE	1	FACTOR		SAS FAUJAS	7
POOL ZEN SPA	1	S.I.D.J.	2, 4, 7	SAS GLOBAL HIGH TECH	
PORT EUROPE SARL	3	SA LEREDDE	7	SAS JARDILOISIRS	7
POTENTIER SAS	7	SA M3B	2, 7	SAS JARDINERIE DU VAL D'ERDRE	2
POUILLON ET ASSOCIES SAS	2, 7	SAB INTERNATIONAL	3	SAS JARDINERIE PINGUET	2, 7
POURE SASU GOOZE	3	SABLON	7	SAS LES JARDINS DU NOHAIN	7
POWER STORE		SABRE France	6	SAS VALVERT	7
PPL	4	SAEY	2	SAUVAGINE GROUPE EMERAUD	2, 3
PREMIER AUDIO	4	SAGEMCOM BROADBAND SAS	3, 4	SAVAC	2
PREMIUM	2, 4	SAGEMCOM DOCUMENTS SAS	3, 4	SAVI	3
PRIMA SARL	2	SAINT AVOLD DIFFUSION	2, 3, 4, 6, 7	SC (CARTIER)	
PRIMOSTEN	2, 7	SAINT GOBAIN SEVA	4	SC JOHNSON SAS	2
PRO FEELS	1, 6	SANBRI		SCANDINALP	2, 7, 9
Pro Idee GmbHandCo.KG	1, 2, 3, 4, 6, 7, 8, 9, 10	SANDY	7	SCC	3
PRODELECT SAS	4, 7, 9	SANOFIRM		SCD	1
PRODIGIT	3	SAPEFIC	2	SCHRADER S.A.S.	2, 9
PROMA EUROPE		SARL 3 B		SCIENCES ET AVENIR	2, 3, 4, 9
PROMAT'S	1, 2, 8, 9	SARL CA.GE.LIO.FA		SCP TECHNOLOGIES	3
PROMOCEAN France	7	SARL CALAIS DIFFUSION	1, 2, 3, 4, 6, 7, 9	SEBAO	3, 4, 7
PROMOPLAST	2, 3, 7	SARL CHALONS DIFFUSION	2, 4, 6, 7	SECOMP	1, 3
PROMOWORLD		SARL DISTRIBUTION MODERNE		SEDEA	4
PROSTOCK SARL		SARL DU CHENE		SEDIA	2, 7, 9
PROTECPEO	9	SARL DU VAL DE GUIERS	7	SEFAMA INTERNATIONAL	2, 7, 9
PSL France	2, 3, 4, 7	SARL ENFANTILLAGE		SEIKO France S.A.	2, 9
PSP SAS	2	SARL FOMAX	4	SELGY ROBUSTA	
PUBERT	2	SARL GARDEM	4	SELTEC	7
PYLONES	2, 3, 4	SARL GEMAS	1, 2	SENNHEISER	1, 2, 3, 4, 8, 9, 10
R&B PRODUCTS	7	SARL HENRARD JOUETS	4, 7	SENSAS	7
RAIMONDI DISTRIBUTION 2S	6	SARL HERBLAY DIFFUSION	1, 2, 3, 4, 6, 7, 10	SENYA INTERNATIONAL	2
RANTANPLAN JOUETS SA	7	SARL JARDINERIE	7	SEP DISTRIBUTION	4
RAPID AGRAFAGE SAS	3, 4, 6	DE LA COMBE		SERA France	7
RDI Distribution Automobile	3	SARL JDP	7	SERCOMM FRANCE	
REALISATIONS ELECTRONIQUES EUROPEENNES	9	SARL JOUGAT	7	SERRES DE BON PAIN	6, 7, 9, 10
REALTRACE	9	SARL LA COLLINE DE SIDONIE		SES STERLING	6
RECKITT BENCKISER	2	SARL LE BILBOQUET LESUEUR	4, 7	SEVERIN	1, 2
RED SEA EUROPE	10	SARL LE COFFRE A JOUETS	2, 4, 7	SFC JARDIBRIC	4
REDER	1, 2, 3, 4, 6, 7, 8, 9, 10	SARL LOMADIS		SFT GONDRAND FRERES	2
RENE PIERRE SA	4, 7	SARL MARLY DIFFUSION	1, 2, 4, 7	SHARP ELECTRONICS France	1, 2, 3, 4
REPLAY FRANCE		SARL MARTROU DISTRIBUTION		SIDAS SAS	6, 7
RG COMPAGNY		SARL MBT CHEMARIN		SIGMA France	4
RGK DIFFUSION	2	SARL MDLB		SIGNATURE SUR MESURE	3
RICHELIEU		SARL MODEL RACING CAR	3, 4, 7, 9, 10	SILIGENCE SAS	1
RICOH France SAS	3	SARL OGOUE	4	SIMDA 5V	4
RICOH IMAGING EUROPE S.A.S	4	SARL OZOURI	4	SIMPLICIWEB	3
RIGA SA	2, 10	SARL PRENIUM-PC	3	SINGER France	2
RiQ Intelligent tools SARL	6, 9	SARL PRIMVERT	6, 7, 8	SITTLER - Mandataire	2
RMF ACCESSOIRES S.A.S.		SARL QUINCAILLERIE LAVIE	2	BROTHER SME GmbH	
ROC DE FRANCE Fabrication	2	SARL ROYAL VELO France		SKULLCANDY INTERNATIONAL GmbH	4
ROLDAN	4	SARL SAINT BENOÎT DISTRIBUTION		SMOBY TOYS	7
ROMANZINI SAS	2	SARL SAJUCO		SMS AUDIO ELECTRIQUE	2
ROMONT - Mandataire	2	SARL SANGHA France		SN ROSSIGNOL	4
BROTHER SME GmbH		SARL SINACORP	1, 2, 10	SNC ABELIA 02	
RONZY INFORMATIQUE		SARL TEJULAZ - ESPACE BEBE 9		SNC ABIES 54	
ROYAL THERMES	2	SARREGUEMINES DIFFUSION	1, 2, 3, 4, 6, 7, 10	SNC ARALIA 57	
RS	1, 2, 3, 4, 6, 9, 10	SAS BAMBISOL	7	SNC ASTER 51	
RSI		SAS Bernard DESCHAMPS (Plein Nord)	1	SNC BETULA 10	
RUBIE'S France SAS	7	SAS CAP AGATH'PLANT	7	SNC BOCOPI	2, 7

Adhérents	Catégories	Adhérents	Catégories	Adhérents	Catégories
SNC CLIVIA 51		STE CAREX France	3	TRISTAR France	2
SNC CTJ		STEAM ONE	1	TRUFFAUT	6, 7
SNC ERICA 51		STEF ATELIER	4, 6	TURBOCAR S.A.S	1, 2, 4, 6, 7, 9, 10
SNC HEDERA 02		STENOPUS	1, 2, 6, 7, 10	UBBINK France SAS	1
SNC JARDI GAP		STIMAGE'S		UHU France SARL	
SNC JARDINERIE CARRE		STL France SARL	1, 2, 4	UNITEX SERVICE FRANCE	7
SNC LES ESPACES VERTS	7	STOKOMANI	2, 3, 7	UNIVERS MAISON	
CHALONNAIS		STRAX France	3	UNI-VERT SARL	
SNC PRIMULA 57		SUBSONIC		UPPERCUT	1, 3
SNC SOLANUM 54		SUN CITY ELECTRONICS	4	URBAN FACTORY	1
SNO'TEE		SUNLIGHT	7, 9	UTC FIRE and SECURITY	2, 9
SNT PRO SAS	7	SUNY	1	SERVICES	
SO WHAT		SUZA INTERNATIONAL	1, 3, 4, 10	UTILE PC	3
SOCAMO - mandataire CAFOM DISTRIBUTION	1, 2, 4	SWAROVSKI	3	VALISE MUSICALE	4
SOCEC	9	SWATCH GROUP France	2	VANDEBURIE JARDIN SAS	7
SOCIETE ARGOCLIMA	1	SYCLOPE ELECTRONIQUE	9	VANNERIE NOUVELLE	2
SOCIETE GIUDICI	1	SYEL - WCLUX.COM	2	AUBRY-GASPARD	
Société Industrielle de Transformation de Métaux		SYNERGY ENGINEERING CONCEPT	3	VASCO DATA SECURITY	3
SOCODIP SA		T&S Trucks&Stores	1, 2, 3, 6, 7, 8, 9	VDMBO	6
SODEXPO FRANCE	2, 3	TABLE WEAR SAS	2	VEDETTE	2
SODITRAL	1, 7	TALDEC COMMUNICATION	7	VELAMP INDUSTRIES FRANCE	2
SOEHNLE - SELEF	2, 9	TAMPERE JEAN-ROMARIC		VENTE UNIQUE	1
SOFARE	3	TAMRON France	7	VERBATIM France	3, 4
SOFIBEL	2	TD-DIS Inter Routiers	2	VERTDIS	6
SOFRACO	1, 2, 4, 9	TECH DATA	3, 4	VESTEL France	1, 2, 4
SOFRIE S.A.	1, 2, 3, 4, 7, 8, 9, 10	TECHNICINEPHOT	3, 4	VGA INTERNATIONAL	7
SOGEDIS	1	TECHNISAT	4	VISMES sarl	4
SOJAM	4	TECHNO-INNOV	3	VISPA SARL	1
SOLARDEAL COMPANY	2	TECHNOMAC	6	VITAKRAFT SIMON LOUIS	7
SOLIB		TEKNOVATION FRANCE		LABORATOIRE VETERINAIRE	
SOLIS HOLDING	3, 10	TELESHOPPING	2, 6	VIVREBIO	1, 2, 8
SOMAGIC BARBECUES	1, 2, 7, 10	TEMPLAR	2, 4, 7	VOLA SARL	7
SOMAQUIN SAS	6	TEPLUS		VPCF	2
SONALTO	4	TEN8TY.COM	7	VTECH ELECTRONICS	2, 4, 7
SOPADIS	1, 2	TERRAILLON	1, 2, 3, 8	EUROPE BV	
SOPEG	3, 4	TERRES ET EAUX	7	WAF-direct	2
SOPRELEC		TEXAS DE France		WARPAC	1, 4
SOPROSEMI	2, 3, 4, 9	TEXTORM		WATCHDATA TECHNOLOGIES	2
SOTECH INTERNATIONAL	2	THE ASHTON DRAKE	2	WATT ET HOME	7, 9
SOURCIDYS	2	GALLERIES		WDK GROUPE PARTNER	7
SP CONFORT	2, 3, 8	THE DISNEY STORE	2, 4, 7	Web&co	
SPEAKLEV		THE WALT DISNEY COMPAGNY	7	WEBCSTORE	7
SPEAR AND JACKSON	9	FRANCE S.A.S		WEEMATCH	3
SPENGLER	8	THERMOBABY	2, 8	WELDOM SA	1, 6, 9
SPIERO	2	THERMOPAN DIFFUSION		WESDER SAS	1, 2
SPIN MASTER France	6, 7	THONON DIFFUSION SARL	1, 2, 4, 6, 7, 10	WHITE & BROWN	1, 2
SPIT	6	TIBELEC	1, 3, 4, 7, 9	WILLEMSE France	
SPLASH TOYS SAS	7	TILOLI SAS	3	WINDHAGER France	4
SPM FRANCE	3, 4	TIMEWINGS	2	WINZKI GmbH	4
SPUTNIK Engineering France	6	TITANIUM INNOVATIONS	2	XICA SAS	4, 6, 9
SQP SA	3	TIVOLY	6	XTIM	7
SRDI	2	TOO LATE SRL	2	XTRIUM	3, 4
STAEDTLER	7	TOP OFFICE	3	YACK SAS	1, 2
STAR PROGETTI FRANCE	1	TOSHIBA SYSTEMES	3, 4	YONATHSOUND SARL	1
STAR-K	7	TP LINK FRANCE		YOTSER EURL	2
STARLIGHT	1, 2, 3, 4, 7, 9	TRACKERS	2	YVAN BEAL	6
STARTECH TECHNOLOGY	3	TRACOR EUROPE	3	ZHENDRE	1
STARWAY	2	TRADE PAL	2	ZOLUX S.A.	7
STATNIK - Mandataire BROTHER	2	TRADECOM	1, 2, 3, 4, 6, 7, 10	ZUCCOLO ROCHET & C°	2
SME GmbH		TREFILACTION	2, 3, 6, 7, 9	ZYTECK	3
		TREMBLAY	1, 2, 4	ZYXEL France	3



Les collectivités locales partenaires en 2013

Nom de la collectivité	Département	Population (hab)	Nbre de points de collecte
SICTOM Nord Allier	03	84 488	9
Communauté d'agglomération Vichy Val d'Allier	03	48 361	1
SICTOM Région Montluçonnaise	03	98 953	6
SMIRTOM du Val de Cher (ex SMICTOM du Val de Cher)	03	8 170	1
SICTOM de Cerilly	03	10 930	2
SICTOM Sud Allier	03	90 775	9
Communauté de communes Le Donjon Val Libre	03	4 321	1
Communauté de communes du Chaourçois	10	4 652	2
Communauté de communes Orvin et de l'Ardusson	10	7 418	2
Communauté de communes Seine Fontaine Beauregard (ex : SIVOM de la région de Saint Mesmin)	10	7 383	3
Communauté de communes du Val d'Armançe	10	5 529	1
Communauté de communes des Portes de Romilly sur Seine	10	19 169	1
Communauté de communes de Nogentais	10	16 150	3
Communauté de communes de la Région de Bar sur Aube	10	13 292	1
Communauté de communes de l'Arce et de l'Ource	10	3 555	1
Communauté d'agglomération Grand Troyes (ex : C.A.T.)	10	126 801	2
Communauté de communes de Plancy l'Abbaye	10	1 838	1
SIVOM de Méry Sur Seine	10	3 481	1
Syndicat Intercommunal d'Élimination des Déchets Ménagers du Territoire d'Orient (SIEDMTO)	10	27 928	4
Communauté de communes du Pays d'Othe Aixoïse	10	6 570	1
Communauté de communes des Portes du Pays d'Othe	10	5 493	2
Communauté de communes du Barséquanais	10	13 760	3
Communauté d'agglomération du Grand Narbonne	11	118 557	32
Communauté d'agglomération du Pays d'Aix en Provence	13	332 617	18
Communauté d'agglomération Salon-Etang de Berre-Durance dite Agglopolo Provence	13	137 816	9
Communauté Urbaine Marseille Provence Métropole	13	980 791	11
SMICTOM Nord-Alpilles	13	46 744	4
Mairie d'Arles	13	53 817	3
Ville de Gardanne	13	19 344	1
Communauté d'agglomération du Pays d'Aubagne et de l'Etoile	13	101 253	4
Mairie de Saint-Martin de Crau	13	11 500	1
Communauté d'agglomération du Pays de Martigues (CAPM)	13	70 239	3
Syndicat d'agglomération Nouvelle Ouest Provence	13	96 161	7

Nom de la collectivité	Département	Population (hab)	Nbre de points de collecte
Communauté de communes Vallée des Baux-Alpilles	13	27 776	1
Communauté de communes Rhône Alpilles Durance	13	53 693	0
Communauté de communes Cœur Côte Fleurie	14	20 270	3
Communauté de communes de CABALOR	14	9 174	2
Communauté de communes du Pays de Falaise	14	24 687	2
Communauté de communes de l'Estuaire de la Dives	14	13 623	1
Communauté de communes du pays Santon	17	43 601	4
Communauté de communes de la Haute Saintonge	17	57 567	6
Communauté d'agglomération Pays Rochefortais	17	56 319	10
Communauté de communes Charente-Arnoult Cœur de Saintonge	17	12 346	4
Communauté de communes de l'Île d'Oléron	17	20 865	6
Communauté d'agglomération de La Rochelle	17	139 875	11
Communauté de communes du Sud Charente	17	6 538	2
Communauté de communes de la Région de Pons	17	8 570	1
Communauté de communes du Bassin de Marennes	17	12 470	2
Communauté de communes de l'Île de Ré	17	16 499	5
Communauté d'agglomération Royan Atlantique	17	74 385	8
Communauté de communes du Canton de Gémozac	17	12 148	2
Communauté de communes du Pays d'Uzerche	19	8 781	1
SIRTOM de la Région de Brive	19	139 218	24
SIRTOM de la Région d'Egletons	19	11 151	3
SICRA de la Région d'Argentat	19	11 525	2
SIRTOM de Treignac	19	6 233	3
Communauté de communes du Doustre et du Plateau des Etangs	19	1 295	1
Communauté de communes du Pays d'Eygurande	19	2 598	1
Communauté de communes Tulle et Cœur de Corrèze	19	41 696	5
SIRTOM de la région d'Ussel	19	21 504	3
Syndicat de valorisation des déchets ménagers de Corse (SYVADEC)	20	177 293	21
Marana Golo (ex.Synd. inter. d'élimination des déchets de la Marana et de la Casinca)	20	12 060	1
Syndicat Mixte Siers	23	60 930	9
SICTOM de Chenerailles	23	8 455	2
Communauté de communes Aubusson-Felletin	23	11 386	2
Communauté de communes Marché Avenir	23	1 702	1



Les collectivités locales partenaires en 2013 (suite)

Nom de la collectivité	Département	Population (hab)	Nbre de points de collecte	Nom de la collectivité	Département	Population (hab)	Nbre de points de collecte
Communauté de communes du Carrefour des Quatre Provinces	23	4 892	1	Communauté de communes de la Région Saint Jeannaise	38	15 761	1
Communauté de Communes du Plateau de Gentioux	23	2 300	1	Communauté de communes de Bièvre Est	38	21 000	3
SIVOM Chambon / Evaux	23	5 564	1	Communauté de communes du Pays de Bièvre-Liers	38	20 637	2
SIVOM de Bourgneuf - Royère	23	9 810	1	Communauté de communes Vercors Isère	38	2 421	1
Communauté de communes du Pays de Boussac	23	5 515	1	Communauté de communes Bièvre Chambaran	38	15 298	3
SIVOM Auzances-Bellegarde	23	7 928	1	Communauté de commune de Sologne (ex. SMICTOM Lamotte Beuvron Salbris)	41	39 248	6
Syndicat des Portes de Provence	26	142 123	18	SICTOM Issoire/Brioude	43	90 427	7
SETOM de l'Eure	27	250 548	19	Communauté d'agglomération Orléans Val de Loire	45	266 506	8
Syndicat de Gestion des Ordures Ménagères de l'Est et du Nord de l'Eure (SYGOM)	27	91 230	11	SITOMAP Pithiviers	45	77 016	7
SDOMODE	27	166 705	17	Syndicat d'Aménagement Rural des Cantons de Courtenay	45	20 493	3
Syndicat Sictom du Langonnais	33	39 339	2	SICTOM de la Région de Châteauneuf sur Loire	45	80 963	10
Communauté de communes du Bazadais	33	9 126	1	Syndicat Intercommunal de Ramassage et de Traitement des Ordures Ménagères de la Région d'Artenay (SIRTOMRA)	45	26 223	4
Communauté de communes du Canton de Villandraut	33	4 810	1	SDEE de la Lozère	48	77 163	52
Communauté de communes de Montesquieu	33	36 955	2	Communauté de communes de la Région de Pouancé-Combrée	49	10 649	4
Communauté de communes du Pays Paroupien	33	4 874	1	SITOM des Cantons de Coutances et Saint-Malo-de-la-Lande	50	22 997	1
SMICVAL du Libournais Haute Gironde	33	191 366	11	Communauté de communes Avranches	50	19 258	4
Communauté d'agglomération du Bassin d'Arcachon Sud	33	73 375	4	SIRTOM de la Baie et de la Vallée du Thar	50	12 032	2
Communauté de communes Bassin d'Arcachon Nord - COBAN Atlantique	33	56 582	18	Communauté de communes du Canton de Ducey	50	7 617	2
Communauté Urbaine de Bordeaux	33	631 693	39	Communauté de communes du Bocage Valognais	50	14 355	2
Communauté de communes du Val de l'Eyre	33	16 899	4	Communauté de communes de St-James	50	6 958	2
SIVOM de la Rive Droite	33	88 571	1	Communauté de communes de la Région de Vertus	51	9 300	1
Syndicat de l'Entre-Deux-Mers-Ouest pour la Collecte et le Traitement des Ordures Ménagères (SEMOCTOM)	33	64 930	6	Communauté d'agglomération de Reims (Reims Métropole)	51	208 540	6
Communauté de communes Cestas - Canéjan	33	22 314	1	Communauté de communes de la Région de Sainte Ménéhould	51	8 973	6
SMICOTOM	33	51 653	11	Communauté de communes de la Région de Givry-en-Argonne	51	2 315	1
Communauté de communes Orb Jaur	34	4 169	1	Communauté de communes de la Grande Vallée de la Marne	51	14 572	3
SITOM du Littoral	34	21 868	2	Communauté d'agglomération de Châlons en Champagne	51	63 624	1
Communauté d'agglomération de Montpellier	34	393 957	2	SIMVU du Sud-Ouest Marnais	51	12 421	2
SICTOM de la Région de Pézenas	34	118 036	11	Syndicat Mixte de SuiPPes-Mourmelon-Condé (GEOTER)	51	18 871	6
SICTOM de la Haute Vallée de l'Orb	34	20 675	2	Communauté de communes Epernay Pays de Champagne	51	37 553	2
Communauté d'agglomération du Bassin de Thau	34	93 304	4	SYMSEM	51	32 154	9
Communauté de Communes « entre Lirou et Canal du Midi »	34	10 100	1	Communauté de communes des Coteaux Sézannais	51	9 512	1
Syndicat Centre Hérault	34	64 917	7	Communauté de communes des Coteaux de la Marne	51	8 185	1
Communauté de communes de la Montagne du Haut Languedoc	34	2 828	3	Communauté de communes du Canton de Ville-sur-Tourbe	51	1 740	1
Communauté d'agglomération Béziers Méditerranée	34	72 426	2				
Mixte Entre Pic et Etang	34	199 410	17				
Communauté d'agglomération du Pays Voironnais	38	90 422	8				
Communauté de communes du Massif du Vercors	38	9 951	6				
Communauté de communes du Territoire de Beaurepaire	38	13 342	2				



Les collectivités locales partenaires en 2013 (suite)

Nom de la collectivité	Département	Population (hab)	Nbre de points de collecte
Communauté de communes des Deux Vallées	51	5 091	1
Syndicat de Collecte des Ordures Ménagères de l'Ouest Rémois (SYCOMORE)	51	29 895	5
SVET des Coëvrons	53	27 906	4
Communauté de communes Le Horps-Lassay	53	7 024	3
Communauté de communes du Pays de Mayenne	53	29 450	3
Communauté de communes de l'Ernée	53	20 567	6
Communauté de communes du Bocage Mayennais	53	19 801	4
Syndicat Mixte du Pays de Craon	53	28 361	7
Communauté de communes de Villaines La Juhel	53	7 320	1
Communauté de communes du Pays de Château-Gontier	53	29 134	2
Laval Agglomération	53	100 180	7
Communauté de communes du Pays de Loiron	53	16 500	4
Communauté de communes des Avaloirs	53	9 782	4
Communauté de communes du Pays de Pange	57	11 995	1
Communauté d'agglomération Metz Métropole (CA2M)	57	224 441	7
Syndicat Intercommunal Mixte à Vocation Unique de Remilly (S.I.M.V.U)	57	8 118	1
Communauté de communes de Maizières Lès Metz	57	21 980	4
Communauté d'agglomération du Val de Fensch	57	68 777	4
Ville de Thionville	57	42 205	4
Syndicat Mixte de la Vallée de l'Oise	60	455 173	32
Communauté de communes du Vexin-Thelle	60	20 377	2
Communauté de communes des Deux Vallées	60	23 095	4
SIRTOM de la Région Flers-Condé	61	75 953	6
Communauté de communes du Pays Mélois	61	4 771	1
SITCOM Région d'Argentan	61	42 929	14
Communauté de communes du Pays d'Andaine	61	5 138	2
Syndicat Mixte Bizi Garbia	64	37 741	4
SIECTOM Coteaux Bearn Adour	64	43 715	7
Communauté de communes Ousse Gabas	64	11 848	2
Pays de Nay (ex CC de la Vath Vielha)	64	23 703	4
Communauté de communes de Lacq	64	34 665	10
Syndicat Mixte Bil Ta Garbi	64	275 593	29
Communauté de communes Capcir - Haut Conflent	66	1 914	1
Mairie de Bolquère	66	814	2
Communauté de communes des Alberes et Côte Vermeille	66	37 973	35
Communauté d'agglomération Perpignan Méditerranée	66	248 742	10

Nom de la collectivité	Département	Population (hab)	Nbre de points de collecte
Communauté de communes «Canigou Val Cady»	66	2 100	1
Syndicat Mixte de Déchetterie du Secteur d'Elne	66	22 289	1
Communauté de communes Roussillon Conflent	66	17 558	1
Communauté de communes du Conflent	66	14 156	1
Syndicat Mixte de Thann-Cernay (Ex : Sivu de Thann et Cernay)	68	41 530	4
Communauté de communes de la Région de Guebwiller	68	39 649	5
Communauté de communes du Centre Haut-Rhin	68	13 147	4
SIVOM de l'agglomération Mulhousienne	68	254 033	22
Communauté de communes Essor du Rhin	68	8 817	7
Communauté de communes du Pays de Tarare	69	22 786	1
SIMOLY	69	38 611	3
Communauté de communes Maine 301	72	8 519	1
Communauté de communes Val de Sarthe	72	19 876	1
Communauté de communes de Sablé-Sur-Sarthe	72	29 037	1
Communauté de communes du Saosnois	72	13 516	2
SMIRGEOMES - Syndicat Mixte Intercommunal de Réalisation et de Gestion pour l'Élimination des Ordures ménagères du secteur Est de la Sarthe	72	88 242	15
Communauté de communes L'Orée de Bercé-Belinois	72	21 471	3
Le Mans Métropole - communauté urbaine	72	192 313	6
Communauté de communes des Rives de Sarthe	72	9 725	1
Communauté de communes du Sud Est du Pays Manceau	72	15 279	2
Ville de Paris	75	648 700	6
SYCTOM de l'agglomération Parisienne	75	1 860 000	7
Communauté de communes de Fécamp	76	28 661	1
Communauté de communes Entre Mer et Lin	76	18 737	1
Communauté de communes d'Yerville - Plateau de Caux	76	9 343	2
Communauté de communes de la Côte d'Albatre	76	20 686	4
Communauté de communes de Blangy sur Bresle	76	14 758	2
Communauté de communes du Canton d'Aumale	76	7 311	2
Communauté de communes Cœur de Caux	76	8 756	2
Communauté de communes de la Région d'Yvetot	76	21 752	2
Communauté de communes Yeres et Plateaux	76	7 643	2
Communauté de communes Campagne de Caux	76	14 750	1
Communauté de communes des 3 Rivières à Tôtes	76	13 305	1
Communauté de communes Caux vallée de Seine	76	66 353	5



Les collectivités locales partenaires en 2013 (suite)

Nom de la collectivité	Département	Population (hab)	Nbre de points de collecte
Syndicat de la région de Montereau-Fault-Yonne pour le traitement des ordures ménagères (SIRMOTOM)	77	50 930	2
SMITOM Centre Ouest Seine et Marnais	77	289 973	12
Syndicat Mixte pour l'Enlèvement et le Traitement des Résidus Ménagers (SIETREM)	77	265 421	10
SIETOM de la Région de Tournan	77	108 184	6
SMITOM du Nord Seine et Marne	77	382 812	3
SICTRM de la Vallée du Loing	77	50 508	3
Ville des Mureaux	78	31 739	2
Communauté d'agglomération de Mantes en Yvelines	78	83 527	2
SIDRU	78	201 204	5
Mairie de Maurepas	78	30 581	1
Mairie Montigny-Le-Bretonneux	78	34 283	1
(SIVATRU) Syndicat Intercommunal pour la Valorisation et le Traitement des Résidus Urbains	78	73 272	1
Ville du Chesnay	78	29 210	1
Mairie de Magny-les-Hameaux	78	9 150	1
Ville de Vélizy-Villacoublay	78	20 342	1
Ville d'Elancourt	78	27 557	1
Mairie de Guyancourt	78	28 731	1
Communauté de communes Versailles Grand Parc	78	187 138	8
Communauté de communes des Deux Rives	82	16 563	2
SIEEOM du Sud Quercy	82	14 983	2
Communauté de communes du Quercy Vert	82	4 947	1
Communauté Montauban 3 Rivières	82	68 742	3
SIEEOM Grisolles et Verdun	82	19 885	2
Syndicat Départemental des Déchets de Tarn et Garonne	82	73 186	20
Communauté de communes des Terroirs de Grisolles et Villebrumier (ex SICTOM des Vallées du Tescou et du Tarn)	82	8 919	1
Communauté de communes du Chablisien	89	5 579	1
Communauté de communes de la Vanne	89	3 169	2
Communauté de communes Yonne Nord	89	20 590	6
Communauté de communes du Sénonais	89	41 792	4
Communauté de communes de l'Auxerrois	89	63 019	6
Communauté de communes du Tonnerrois	89	12 551	2
Communauté de communes entre Cure et Yonne	89	5 517	2
Communauté de communes de l'agglomération Migennoise	89	15 648	2
Communauté de communes Nucérienne	89	2 295	1
Communauté de communes du Florentinois	89	8 699	1
Communauté de communes du Canton d'Ancy le Franc	89	5 487	1
Syndicat Mixte du Villeneuvien	89	14 603	1
Communauté de communes Pays Coulangeois	89	6 202	2
Communauté de communes d'Othe en Armançon	89	4 540	1
Communauté de communes de l'Avallonnais	89	18 950	2

Nom de la collectivité	Département	Population (hab)	Nbre de points de collecte
SIVU du Sud de la Forêt d'Othe		7 655	1
SIVOM du Canton de Vézelay		4 277	1
Syndicat du Saltusien		4 905	1
Communauté de communes du Jovinien		15 236	1
Communauté de communes de l'Aillantais		10 205	1
Syndicat Mixte de la Puisaye		36 529	10
SIREDOM		662 000	32
SEAPFA (Syndicat d'Equipement et d'Aménagement des Pays de France et de l'Aulnoye)		173 070	5
Ville d'Aulnay-sous-bois		82 188	4
Ville de Villemomble		26 995	1
Mairie de Neuilly-Plaisance		20 487	1
Mairie de Noisy le Grand		62 000	1
Ville de Vaujours		6 047	1
Ville de Rosny-sous-Bois		41 136	1
Mairie de Maisons Alfort		54 000	1
Communauté d'agglomération Plaine centrale Val de Marne		135 915	2
Syndicat Azur		146 132	2
Syndicat Emeraude		254 830	4
SMIRTOM du Vexin		84 874	10
Communauté d'agglomération Cergy-Pontoise		194 404	6
SIGIDURS		284 834	4
Communauté de communes du Centre Littoral Guyane		117 600	2
Commune de Sinnamary		3 271	1
Communauté Intercommunale Réunion Est (CIREST)		123 965	5
Communauté Intercommunale du Nord de la Réunion		200 036	10
CA Communauté Intercommunale des Villes Solidaires (C.I.VI.S)		156 152	5
Communauté d'agglomération du Territoire de la Côte Ouest		212 309	11

Pour tout connaître sur vos obligations,
consultez notre FAQ DEEE 2014 :
*« Entre droits et devoirs, quelles nouvelles dispositions réglementaires
pour la gestion des DEEE en 2014 »*



Pour télécharger notre FAQ, scanner le QR code
ou aller sur notre page :
http://www.e-dechet.com/faq_deee_2014

EcoLogic

La 2^e vie des déchets électriques

Immeuble Arago 1 • 41 boulevard Vauban • 78280 Guyancourt
Tél. : 01 30 57 79 09 • Fax : 01 30 57 79 10



www.ecologic-france.com

