

Rapport annuel d'activité

2014

Gestion des DEEE ménagers



EcoLogic

La 2^e vie des déchets électriques

Rapport annuel d'activité 2014 - Gestion des DEEE ménagers

Sommaire

Edito 2014 : le mot du président.....	3
Mises sur le marché.....	6
2014, une année charnière pour Ecologic et les producteurs.....	6
Liste des producteurs adhérents en 2014.....	6
Part de marché et quantité d'équipements mis sur le marché par catégories	23
Barème 2014 des contributions.....	24
Collecte.....	25
« Rendre le tri ordinaire avec des partenaires extraordinaires »	25
Les conditions d'enlèvement des DEEE	25
Acteurs de la distribution.....	25
Liste des enseignes de distributeurs	25
Points de collecte desservis par types de distribution et par départements.....	27
Liste des collectivités territoriales.....	29
Liste des points de collecte de l'économie sociale et solidaire	40
Liste des autres points de collecte	40
Les tonnages de DEEE ménagers enlevés.....	41
Traitement.....	44
Les tonnages de DEEE traités	44
Traitement par flux.....	44
Traitement par catégorie.....	45
Matières et substances dangereuses extraites	45
Liste des types et prestataires de traitement	45
Les actions 2014.....	47
Information & communication.....	47
10 lauréates pour les 1 ^{ers} Trophées « collectivités & recyclage ».....	47
Le SIGIDURS devient la collectivité urbaine la plus « déginguée » de France !.....	47
Accompagnement réglementaire	47
Réemploi / réutilisation et ESS.....	48
Innovation et R&D	48
Eco-concevoir pour optimiser le recyclage	48



René-Louis PERRIER
Président d'Ecologic



« 2014 a été une année charnière pour la filière des Déchets d'Equipements Electriques et Electroniques (DEEE) ménagers. Elle débouche sur une année 2015 de forte transition. L'année 2014 est, en premier lieu, l'année du troisième « agrément DEEE ménagers » d'Ecologic. 2014 est aussi une année de forte hausse de la collecte après trois années de croissance au ralenti. Cette année a vu la mise en place des premiers audits selon la procédure WEEELABEX en coordination avec nos collègues éco-organismes de la filière. Enfin, pour la deuxième fois depuis sa création en 2006, Ecologic a fait évoluer son barème producteur, à la hausse, afin de sécuriser les moyens financiers nécessaires pour couvrir l'augmentation de collecte tout en garantissant la qualité des opérations de dépollution et de traitement sous son contrôle.

L'exercice du réagrément a nourri un débat animé sur le cahier des charges de la filière. Le cahier des charges final définit une obligation de collecte annuelle croissante sur les six années de l'agrément en termes de taux de retour conformément à la directive révisée. Ces objectifs ambitieux s'appuient entre autres sur le développement de nouveaux canaux de collecte qui viennent compléter les canaux historiques représentés par les collectivités locales, la distribution et l'économie sociale et solidaire. Ecologic a fourni un dossier de demande d'agrément qui répondait notamment à cette obligation de croissance de la collecte. La commission d'agrément a produit un vote favorable et les

Pouvoirs Publics ont ainsi pu délivrer l'arrêté d'agrément le 24 décembre 2014.

En 2014, la filière a collecté plus de 490 000 tonnes de DEEE hors lampes. Soit 40 000 tonnes de plus qu'en 2013, une augmentation de 9 % ! Les collectivités ont montré une croissance remarquable de 8 % et les canaux « Autres », préfigurateurs de la collecte de la nouvelle période d'agrément, ont permis de collecter 18 000 tonnes alors qu'ils représentaient moins de 1 000 tonnes en 2013. Ces résultats remarquables découlent du travail de terrain qui a été fait auprès des collectivités et des détenteurs de déchets afin de sécuriser les DEEE au sein de la filière, ainsi que de la collaboration avec FEDEREC qui a permis de mettre en place un cadre contractuel solide afin d'intégrer les flux des récupérateurs dans la filière. Pour ce qui concerne Ecologic plus spécifiquement, la collecte sur son réseau est passée de 77 000 tonnes en 2013 à 86 500 tonnes en 2014, soit une augmentation de 12,3 %. Cette performance, supérieur à la moyenne de la filière DEEE a conduit à mettre en place un équilibrage fin qui a permis de transférer 3 500 tonnes vers Eco-systèmes. Malgré ce transfert, Ecologic finit la période d'agrément avec un excédent de collecte relativement à ses collègues éco-organismes généralistes de 3 041 tonnes.

La procédure d'audit selon le WEEELABEX commence son déploiement en France. Les accords de coopération et de partage des frais d'audit ont été signés par les éco-organismes et un plan d'audit est mis en place. L'audit WEEELABEX est une procédure lourde et détaillée qui permet de garantir la qualité de la chaîne entière du recyclage. Il s'appuie sur une équipe d'auditeurs formés spécifiquement et en particulier sur les « lead-auditeurs » experts internationaux dont la rareté initiale a pu ralentir dans un premier temps le déploiement du dispositif.

Ecologic a pris historiquement un soin particulier pour équilibrer ses recettes perçues grâce aux contributions visibles transférées aux producteurs et ses coûts d'exploitation. Une première modification du barème producteur a été effectuée en 2010, quatre ans après la mise en place du premier barème producteur. Le 1^{er} octobre 2014, Ecologic a annoncé, conformément au cahier des charges, son nouveau barème producteur applicable au 1^{er} janvier 2015. Cette augmentation n'a pas été sans impact sur certains producteurs qui ont choisi d'aller vers

un concurrent proposant une offre plus attractive. De fait, Ecologic devient de plus en plus un éco-organisme spécialisé sur le flux « PAM », particulièrement issus de l'informatique et des télécommunications. Cet état de fait est d'ailleurs conforté par son agrément professionnel. Ces changements seront compensés en 2015 par l'afflux des producteurs d'ERP et par l'évolution réglementaire qui demande aux producteurs de faire basculer les flux assimilés ménagers dans la filière ménagère. L'évolution du barème Ecologic permettra dès 2015 de réapprovisionner la provision pour charges futures.

Grace à 2014, 2015 devient l'année de toutes les opportunités. Ecologic travaille à les saisir pour le bénéfice exclusif de l'intérêt général, tout en se souvenant que ces phases de forte transition comportent aussi leur dose d'incertitudes. C'est pour cette raison que je souhaite remercier tous ceux, qui de près ou de loin, participent à l'avancement de la filière DEEE et au développement d'Ecologic. »

René-Louis Perrier, Président d'Ecologic

Faits marquants

- > **Janvier 2014** : création d'un Département dédié au développement de la collecte chez Ecologic
- > **Février 2014** : remise des **1^{er} Trophées des entreprises engagées pour le recyclage** sur le salon IT Partners
- > **Mai 2014** : adhésion du géant américain **Google**
- > **Septembre 2014** : Parution de la **FAQ pour la gestion responsable des DEEE**, réalisée en partenariat avec le cabinet *Gossement Avocats*, spécialisé dans le droit de l'environnement – 1^{ères} Rencontres Producteurs Ecologic intitulées : « *L'économie circulaire à l'horizon 2020* »
- > **Octobre 2014** : Remise de **Trophées des Collectivités Locales Engagées dans le recyclage**
- > **Novembre 2014** : Deloitte et Ecologic publient une étude sur la place de la **REP dans l'économie circulaire** en marge de la participation de l'éco-organisme à un colloque sur cette thématique organisé au Sénat par l'Institut de l'Economie Circulaire
- > **Décembre 2014** : signature d'une **convention nationale avec la Fédération des entreprises du recyclage, FEDEREC** - obtention d'un nouvel agrément pour la gestion des DEEE ménagers jusqu'en 2020 - 2^{ème} édition de l'opération « *Recycler, c'est aider* » en partenariat avec **l'AFM Téléthon**

Chiffres clefs 2014

420 000 tonnes

de DEEE collectées
depuis la création d'Ecologic

83 000 tonnes

collectées en 2014

300 collectivités locales partenaires

2 certifications ISO

(9 001 et 14 001)

4 500 points de collecte

en ressourcerie, en distribution,
en habitat collectif, en déchèterie...

269 tonnes

enlevées en 2014 auprès
de points de collecte ESS

160 sites

de traitement
prestataires partout
en France

71 sites

audités pour une note
moyenne 87,06/100

13 actionnaires et

1200 producteurs-adhérents

qui financent le dispositif via l'éco-contribution

Mises sur le marché

2014, une année charnière pour Ecologic et les producteurs

L'année 2014 marque à la fois la fin de la deuxième période d'agrément et une évolution significative du cadre réglementaire français du fait de la transposition en droit français de la directive 2012/19/UE du 4 juillet 2012 relative aux déchets d'équipements électriques et électroniques (DEEE). Durant cette année, Ecologic a accompagné les producteurs d'équipements électriques et électroniques dans la compréhension des évolutions de leurs obligations, comme notamment la nouvelle distinction entre DEEE ménagers ou DEEE professionnels ainsi que les nouvelles exigences formulées dans les nouveaux cahiers des charges d'agrément pour les DEEE ménagers. Cet accompagnement s'est traduit par la publication d'une FAQ sur la réglementation, corédigée avec le cabinet Gossement Avocats et par l'organisation de diverses rencontres avec ses adhérents producteurs pour informer et situer ces évolutions dans le cadre de la responsabilité des producteurs et leur rôle dans l'émergence de l'économie circulaire.

Conformément à son engagement de faire financer les producteurs au plus près des coûts réellement supportés pour assumer leurs obligations dans le cadre d'un respect total de l'ensemble des exigences formulées par le cahier des charges de l'agrément ménager et pour faire face à l'évolution de ces exigences en particulier aux ambitieux taux de collecte à réaliser sur la nouvelle période d'agrément, Ecologic a modifié son barème fin septembre 2014.

Liste des producteurs adhérents en 2014

Adhérents	Catégories	Adhérents	Catégories	Adhérents	Catégories
2KD FRANCE	04	FF DIGITAL	02 04 07	ONELEC	09
3D STORM	02 03	FIL D'ANGE	02	OPEN APP	09
AAA - TELECOM	02	FISCHER DAREX OUTILLAGE	06	OPTICO PARIS	04
ABC DISTRIBUTION	02	FISHER SCIENTIFIC	02 03 06	OREGON SCIENTIFIC France	07 09
ABILITECH	03	FLORALIE'S GARDEN	07	ORELYA	02 10
ABSIS	07	FLORE 11	07	ORION 11	07
ABSOTECH	04	FLORE 84		ORION 24	06 07
ABUS France SAS	09	FLOREVIE Avranches	07	ORION 38	07
ABYSSE CORP	06 07	FLOREVIE SA LEREDDE COUTANCE	07	ORION 42	02 06 07
ACADIA Informatique	03	FLORIANA	02	ORION 43	
ACCES SOLUTIONS	03 04	FM SERVICE	02	ORION 48	07
ACER COMPUTER France	03 04	FORBACH DIFFUSION	02 04 06 07 10	ORION 66	07

Adhérents	Catégories	Adhérents	Catégories	Adhérents	Catégories
ACFEN	03	FORDIS	01 02 06 07 08	ORION 84	07
ACT' DISTRIBUTION	04	FOREZ PISCINES	07	ORION SA	07
ACTA CONCEPT	02	France LOISIRS	02 04 06	OSNYVERT S.A.	07
ACTION FLUO	07	FRANCE PURIFICATION	02	OTIO SAS	02 04 07 09
AD REM TECHNOLOGY	08	FRANDIS-SER	02	OUTBACK-IMPORT	01 02
AD2M SARL	03	FRANKLIN ELECTRONIC PUBLISHERS	03	OUTILLAGE DE ST ETIENNE	01 02 06 07 09
ADAR INNOVATIONS	07	FRIODIS S.A		PAMINA	03
ADEO SERVICES	01 04 06	FRITEC	01	PAPETERIES PICHON	03 04 07
ADES ECLAIRAGE	04	FUGAM		PARAMOUNT AQUARIUM	01 08 09 10
ADEVA EUROPEAN IMPORT	02 04	FUJIFILM HOLDINGS FRANCE	04	PARC AGEN	04 07
ADHERENT TEST	03 04	FUJITSU TECHNOLOGY SOLUTIONS SAS	03	PARYGONE	02
ADL PARTNER	02 03	FULL CONTAINER SERVICE	02 04	PATCHWORK AND CO	02
ADMEA	01	FULL CONTAINER SERVICE		PAUL DEQUIDT	
ADS	02 03 04 07	FUNDATRIX		PAUL HARTMANN	08
ADVANTIS	01	FUNNYCACH		PEARL DIFFUSION	01 02 03 04 06 07 08 09 10
ADVEO FRANCE	04	GAMM VERT	06 07	PELIKAN france sas	03
ADY	02	GANEO	02	PELLENC	06
AERMEC SAS	01	GAP DIFFUSION SARL	01 02 03 04 06 07 10	PERALINE	01 02 03 04 06 10
AFIBEL	01 02 04 07	GARD DIFFUSION	01 02 03 04 06 07 10	PERISSINOTTO	02
AGILEBIO		GARDEN MAX SAS	01 02	PERSONAL SOUND - TINTEO	04
AGIMPEX	06	GARDEN STYLE FREJUS	07	PES SYSTEM	03

Adhérents	Catégories	Adhérents	Catégories	Adhérents	Catégories
AGPP	03	GARMIN FRANCE SAS	03	PETIT SARL	02
AGRI SERVICE	07 10	GD IMPORT	01 02 04 07 08 09 10	PETZL DISTRIBUTION	07
AGROBIOTHERS LABORATOIRES	02	GDF SUEZ	03 09	PILOTE FILMS	03 04 09
AIC INTERNATIONAL	01 02 03 04 06 07 08 09	GDI BUT	01 02	PINTEL JOUETS	02 04 07
AIN ENERGIE AUTONOME	04 07	GEBERIT	02	PIONEER FRANCE	04
AINFO SERVICE	03	GEFOM	01 03 04 07 09	PISCICULTURE LA CROISIERE	06 07 09 10
AIRVA	01	GENERATION 5	03	PIXITIS	03
AIRWELL RESIDENTIAL SAS	01	GENERATION ROBOTS	07	PLAGE SA	07
AISIN EUROPE S.A.	02	GEOX RETAIL FRANCE		PLANET SERVICES	01 02
AJS	07	GEOX RETAIL SRL Succursale Française	02	PLANTIFLOR	02 04
AKIRA EUROPE	04	GERS EQUIPEMENT	02	PLANTRONICS B.V. Succursale Française	03
AKOR	02 03 04 07	GGP France	06	PLASTILYS	07
ALADINE	06	GINGO BILOBA SA	02	PLASTOREX	02
ALARMES SES	09	GIOCHI PREZIOSI France	07	PM DECAYZAC.FOIE GRAS.FR	
ALL SPORT SPEEDO		GIRARD & Cie	02	PNJ	04
ALL STOCKS EUROPE	03	GLAXOSMITHKLINE SANTE GRAND PUBLIC	02	PNY	04
ALLA France SARL	02 09	GLOBALSTAR EUROPE SARL	03	POLAR ELECTRO France SAS	09
ALLDUP	03	GMT	02	POLLINATIS	02
ALLWELLNESS	01	GODIN S.A.	01	POLYTROPIC	01
ALPA	02	GOLD FISH	07	POOL SERVICE	01
ALPHA CONFORT	01	GOOGLE COMMERCE LIMITED	03 04 09	PORT EUROPE SARL	03

Adhérents	Catégories	Adhérents	Catégories	Adhérents	Catégories
ALPHA MICRO	03	GORILLA ELECTRONICS GmbH		POUILLON ET ASSOCIES SAS	02 07 10
ALPHADIF	02 04	GOVA DISTRIBUTION	03	POURE SASU GOOZE	03
ALPHATEC SARL	03	GP ACOUSTICS France SAS	02 03	POWER STORE	03
ALPINE ELECTRONICS France		GP Battery Marketing France SAS	04 09	PPL	04
ALSO FRANCE	03 04	GREENWEEZ	02	PREMIER AUDIO	
ALTADIF	01 03 04	GREVIN ET COMPAGNIE	07	PREMIUM	02 04
ALTIPRO	02	GROUPE ACHATS	02 03 07 09 10	PRIMELYS	02 03
ALTONA		GROUPE BV	01 02 03 04 09 10	PRIMOSTEN	
AMABAN	07	GTI SODIFAC	02	PRO FEELS	06
AMABEGE	07	GUADELOUPE MOBILIER	01 02 04	Pro Idee GmbHandCo.KG	01 02 03 04 06 07 08 09 10
AMABI	07	GUCCI GROUP WATCHES FRANCE	02	PRODELECT +	07 09
AMAZONIE	07	GUILBERT EXPRESS	06	PRODIGIT	03
AMBRE FRANCE SA	02	GUILLEMOT CORPORATION S.A.	03 04 07	PROMA EUROPE	02
AMERS SPORTS France	01	GUYANE MOBILIER		PROMAT'S	01 02 08 09
AMSTERDAMER	07 08	GYLL CONCEPTS	07	PROMOCEAN France	
ANNE DE MORINIE	02 03 09	HABA FRANCE	02 04 07 09	PROMOPLAST	03 07
AOURO DISTRIBUTION FRANCE	01 02	HALL B	07	PROTECPEO	09
APEX TOOL GROUP BV	06	HAMA	01 02 03 04 07 09 10	PSP SAS	02
APIC	03	HARDY DEWERSE	01 02 06 09 10	PUBERT	02
AQUA SUD DIFFUSION	02	HARMAN France SNC	04	QUIES	02
AQUALUX	01 02 06 07	HARMONY	07	R&B PRODUCTS	07

Adhérents	Catégories	Adhérents	Catégories	Adhérents	Catégories
AQUARIOOM	06	HAYTRADE	04	RAIMONDI DISTRIBUTION 2S	06
AQUARIUM SYSTEMS	01 09 10	HBF	02 03 07 09	RANTANPLAN JOUETS SA	07
AQUITAINE DIFFUSION SARL	01 02 03 04 06 07 09 10	HELLA SAS	06 07 09	RAPID SAS	03 06
ARCACHON DIFF	02 07	HERAULT DIFFUSION	01 02 03 04 06 07 10	RDI Distribution Automobile	03
ARCANTECH	03	HERCHANT représentant fis. Perry Electric Italy	04 09	REALISATIONS ELECTRONIQUES EUROPEENNES	06 09
ARCHIBALD INTERNATIONAL	04	HEXINO	03	REALTRACE	09
ARCKEA		HITACHI AIR CONDITIONING EUROPE SAS	01	RECKITT BENCKISER	02
ARRIS FRANCE	03	HITACHI EUROPE SAS	04	RED SEA EUROPE	10
ART GALLERY FRANCE	01 02 06	HOLINAIL SA	07	REDER	01 02 03 04 06 07 08 09
AS CONSEIL	02 03	HOLLY HOLDING	07	RENE PIERRE SA	04 07
ASA TOYS S.A.S	07 10	HONDA MOTOR EUROPE LTD - Succursale France	06	RGK DIFFUSION	01 02
ASIAN TRADE LINKS	02	HORBINOR SILVOZ	02	RICOH France SAS	03
ASOS.COM LTD	02 03 04 07	HORI (UK) Limited France Branch	03	RICOH IMAGING EUROPE S.A.S	04
ASR INDUSTRIE		HORTI SERVICE S.A.	07	RIGA SA	02 10
ASSA ABLOY AUBE ANJOU SA	09	HOTEL MEGASTORE	03	RiQ Intelligent tools SARL	06
ASSA ABLOY COTE PICARDIE	09	HOUSTON SAS	01 02 03 04 07 09 10	RMF ACCESSOIRES S.A.S.	07
ASUS GLOBAL PTE LIMITED	03	HP AQUARIUMS	01 02 06 07 09 10	ROC DE FRANCE Fabrication	02
ATAO France	04	HTC EQUIPEMENTS	01 02 04 06 07 09 10	ROLDAN	04

Adhérents	Catégories	Adhérents	Catégories	Adhérents	Catégories
ATDEX	04 07	HUSQVARNA France	06	ROMANZINI SAS	02
ATELIER LA TROUVAILLE	04	HYPER OBJETS	09	ROMONT	02
ATOLL ELECTRONIQUE	04	HYTECK AROMA ZONE	02	RONZY INFORMATIQUE	03
ATOSA	02 03 04 07	I2C	02	RS	01 02 03 04 06 09 10
AU BONHEUR DES DAMES	02	IARP	01	RUBIE'S France SAS	07
AU PINOCCHIO	07	ICONCEPT	03	RYGHT MUSIC	03
AU ROUET	02	IDCA	04	RYGHT SAS	03
AUBER TISSUS	01 02 03 06 07 08	IDCOM SAS GROUPE MARKET MAKER	02 03 04	S.A.R.L. VENTE INDUSTRIAL FACTOR	
AUDIO PLUS SERVICES		IDEAL PROMOTION	03 04	S.I.D.J.	02 04 07
AUDIO TECHNICA	04	IDEAL SOLUTION	03	SA LEREDDE	07
AUDIOPOLE	02 03 04 10	IDEALFRANCE	07	SA M3B	02 07
AUERSWALD WOLFF	02	ID-RF	09	SAB INTERNATIONAL	03
AUJOURDHUI.COM SAS	07	IDS Innovation Distribution Service	07	SABRE France	06
AURIS	01 04	IGN		SAGEMCOM BROADBAND SAS	03 04
AUTOBEST SA	02 06 09	IMATION	03 04	SAGEMCOM DOCUMENTS SAS	03 04
AVADY POOL	09	IMC TOYS FRANCE	07	SAINT AVOLD DIFFUSION	02 04 06 07 10
AVEXTRA INTERNATIONAL	01 02	IMPORT EXPORT DU VELAY	06	SAINT GOBAIN SEVA	09
AVIDSEN	02 03 09	INFORMALED	07 09	SANBRI	02 04
AVISSUR	09	INFOSEC COMMUNICATION	10	SANDY	07
AVONS	02	INGRAM MICRO	03 04	SARL 3 B	
AVP SARL		INNOBIZ	07	SARL CALAIS DIFFUSION	01 02 03 04 06 07
AVRANCHES DIFFUSION SARL	02 04 06 07	INNOV'COUTURE	02	SARL CHALONS DIFFUSION	01 02 03 04 06 07

Adhérents	Catégories	Adhérents	Catégories	Adhérents	Catégories
AWOX	04	INOVALLEY	02	SARL DISTRIBUTION MODERNE	
AX SHOP-HAIR	02	INOVAXION	04	SARL DU CHENE	02
AZ PILES DISTRIBUTION	04 07 09	INTEGRAL EUROPE	03	SARL DU VAL DE GUIERS	
B10	02 06 07	INTERNATIONAL DIFFUSION PARIS	02 03 04 09	SARL FOMAX	04
BABY BIDOU	07	INTRADEQ ITD	06	SARL GARDEM	04
BABYMOOV	02 04 07 09 10	ISEKI FRANCE SAS	06	SARL GEMAS	01 02
BADABULLE	02 03 04 09	ISH DEVELOPMENT	02 07 08 09	SARL HENRARD JOUETS	04 07
BAF	03 04 09	IT'TEK	03	SARL HERBLAY DIFFUSION	01 02 03 04 06 07 10
BANQUE MAGNETIQUE	02 03 04 07	IVOIRE SAS	02 04 07 08 09	SARL JARDINERIE DE LA COMBE	07
BARRAUD	02	JADIS	04 08	SARL JDP	07
BAYART INNOVATIONS	01	JARDI LATESTÉ	02	SARL JOUGAT	07
BAZOOKA		JARDILAND ENSEIGNES	02 06 07	SARL LA COLLINE DE SIDONIE	
BEAL	07	JARDILAND Metz Borny	07	SARL LE COFFRE A JOUETS	04 07
BECOM	03	JARDIN DE France S.A.	07	SARL MARLY DIFFUSION	01 02 04 07
BEE DESIGN	02	JARDINERIE BRUNET	07	SARL MARTROU DISTRIBUTION	
BENJEE SARL	01 02 03 07 09	JARDINERIE DE L'UNION		SARL MBT CHEMARIN	
BENOIST SARL	07	JARDINERIE DE PETIT QUEVILLY	07	SARL MODEL RACING CAR	03 04 07 09 10
BENQ France SAS	04	JARDINERIE DES GRAVES	02	SARL OGOUE	04
BERTIN	02	JARDINERIE DU BOUSCAT	02	SARL OZOURI	04
BEST OF TV	02 06 07 08 09	JARDINERIE JURASSIENNE	07	SARL PRENIUM-PC	03
BESTRON	02	JARDIPLAY	02 07	SARL PRIMVERT	
BESTWAY FRANCE	01	JARDIVIL SAS	07	SARL QUINCAILLERIE LAVIE	02
BEUCHAT INTERNATIONAL	02	JB CONSEIL SLMT	02	SARL ROYAL VELO France	07

Adhérents	Catégories	Adhérents	Catégories	Adhérents	Catégories
BIG BAZAR		JCE SA (joueclub)	02 04 07	SARL SAINT BENOÎT DISTRIBUTION	
BIOVIE	02	JCH INTERNATIONAL	01 02	SARL SANGHA France	01 02 03
BIVEA SARL	08	JEUX RAVENSBURGER S.A.	07	SARL SINACORP	01 02 10
BLACHERE ILLUMINATION	07	JG FASHION	03	SARREGUEMINES DIFFUSION	01 02 04 06 07 10
BLANCHE BRESSON INSTITUT		JJM EUROPE	02 03 04	SAS BAMBISOL	07
BLOIS DIFFUSION SARL	01 02 03 04 06 07 09	JM VANDUELE	02	SAS Bernard DESCHAMPS (Plein Nord)	01
BLOOLANDS	07	JMB+ DISTRIBUTION	02 03 06 07 09	SAS CAP AGATH'PLANT	07
BODYSENS	07	JORDENEN	03 04 09	SAS CAP VERT	07
BOLLE PROTECTION SARL	06	JOUETS KLEIN SARL	07	SAS CEP AIR	01
BORDEAUX DIFFUSION	01 02 03 04 06 07 09 10	JOUETS VILLAGE	07	SAS FAUJAS	07
BOSE	04	JP OUTILLAGE DISTRIBUTION	01 02 06 09 10	SAS JARDILOISIRS	07
BOSTON GOLF EUROPE	02	JPC CREATIONS	01	SAS JARDINERIE DU VAL D'ERDRE	02
BOURJOIS		JPS EQUIPEMENT	02 04	SAS JARDINERIE PINGUET	01 02 07
BOUTIQUE BEAUTE 90		JURATOYS	07	SAS LES JARDINS DU NOHAIN	07
BPLUS	02	JVC KENWOOD France	04	SAS VALVERT	07
BRETIGNY DIFFUSION	01 02 04 06 07 10	JZEL	02 06	SAUVAGINE GROUPE EMERAUD	02 03 07
BRICO DEPOT	01 02 04 06 09	K.D.J.	03	SAVAC	02
BRICOMAN	01 02 03 06	KALYSTE SAS	07	SAVI	03
BRICORAMA France SAS	01 02 03 06	KAMELIA	02	SC (CARTIER)	02
BRIGHT IDEAS INC.	03 04	KARIS	02	SC JOHNSON SAS	02

Adhérents	Catégories	Adhérents	Catégories	Adhérents	Catégories
BRITA FRANCE	09	KAZ EUROPE Sarl Représentant fiscal KAZ FRANCE SAS	01 02 08	SCANDINALP	02 07 09
BRITA GmbH	09	K'COSTA	07	SCC	
BROD'COUTURE	02	K-DISTRIBUTION	04	SCD	01
BROK'IN	07	KEM DIFFUSION		SCHRADER S.A.S.	02 09
BRON-COUCKE	02	KENWOOD ELECTRONICS France	03	SCIENCES ET AVENIR	02 04 09
BROTHER France	03	KERAEL	02	SCP TECHNOLOGIES	03
BRUNEL CHIMIE DERIVES	01 02	KING JOUET LOGISTIQUE	07	SEBAO	03 04 07
BUKI	07	KIOKIDS		SECOMP	01
BUREAUTIQUE DIFFUSION EST		KIVA	02	SECURITAS DIRECT	09
BUSHNELL OUTDOOR PRODUCTS	07	K-LAMP FRANCE	07	SEDEA	04
BY TOUCH	03	KLEO FRANCE	01	SEDIA	02 07 09
BYZLAB	06	KLIKO		SEFAMA INTERNATIONAL	02 07 09
CAFCA DIGICABLE	01 02 03 06 09 10	KLIVER France Import	01 03	SEIKO France S.A.	02 09
CAFOM DISTRIBUTION	01 02 04	KLIVER PROMOTION	03	SELTEC	07
CAMOMILLA	02	KODAK		SEMEA	03
CAMPHEs	02 07	KODAK ALARIS FRANCE SAS	04	SENNHEISER	01 02 03 04 08 09 10
CAMUS	02	KOH THAI IMPORT		SENSAS	07
CANDIDE PLASTITEMPLE	07	KONTIKI	07	SENYA INTERNATIONAL	02 09
CANON France	01 02 03 04 09 10	KRAMPOUZ	02	SEP DISTRIBUTION	04
CAPAC	07	KRYS GROUP SERVICES	02 03 04	SEQUOIA	07
CAPE TEAM	01 02	KRYSTAL	02 03 04 06 07 09 10	SERA France	07
CARRERA	01	KSD	07	SERCOMM FRANCE	
CASA FRANCE	02	KSERVICES	07	SERRES DE BON PAIN	02 06 07 09 10
CASIO France	02 04	KYOCERA	02	SES STERLING	06

Adhérents	Catégories	Adhérents	Catégories	Adhérents	Catégories
CASTLENET TECHNOLOGY INC.	04	L.MEZIERES	01	SEVERIN	01 02
CASTORAMA	01 02 03 04 06 07 09	LA FOIR FOUILLE SA	01 02 03 04 06 07 09 10	SFC JARDIBRIC	04
CB STOCK	01 02	LA JOUTERIE SARL	07	SFT GONDRAND FRERES	02
CCD	02 03 04 06 07 10	LA MAISON DE LA MACHINE	02	SHARP ELECTRONICS France	01 03 04
CENTRAL CLIM SYSTEMES	01 02	LA PLUME DOREE		SIDAS SAS	07
CENTRALE INTERNATIONALE DE DISTRIBUTION	01 02 03 04 07 09	LA SOMMELIERE INT.	01 02	SIGMA France	04
CENTRE DES JARDINS DUVAL SAS	02 07	LABORATOIRE NATURAVIGNON	02	SIGNATURE SUR MESURE	03
CENTRE DIGITAL CONSEILS	04	LABORATOIRES DIETAROMA	07	SILIGENCE SAS	03
CENTRE HONG KONG	02	LABORATOIRES JUVA SANTE	07 08	SIMDA 5V	04
CERI Services		LAFITTE LIEGE	02	SIMPLICIWEB	03
CESAR INDUSTRIES SAS		LAFOND	02	SINGER France	02
CEVA SANTE ANIMALE	02	LAGARDERE	02 03	SITTLER	02
CFC	01	LAICA France	02	SKULLCANDY INTERNATIONAL GmbH	04
CFI EXTEL	03 04 09	LAMBERT OLLIVIER	03	SMOBY TOYS	07
CHALLENGES	02 04 09	LAMPENWELT GmbH	02	SMOK-IT	02
CHANEL	02	LANSAY France	04 07	SMS AUDIO ELECTRIQUE	02
CHARGEURS ACCUS PILES DISTRIBUTION	02 03	L'AQUARIUM DU DISCUS	07 10	SNC ABELIA 02	07
CHEVILLON	02	LASER DIFFUSION	04	SNC ABIES 54	07
CHOLLET	02 03 04 06 07 09	LAUREMMA	07	SNC ASTER 51	07

Adhérents	Catégories	Adhérents	Catégories	Adhérents	Catégories
CHUBB France KIDDE SAFETY France	09	LAVI INTERNATIONAL		SNC BETULA 10	07
CIAD	02 04 06	LAVORWASH France	02 06 10	SNC BOCOPI	02 06 07
CIAT	01	LB TOYS PLUS	07	SNC CLIVIA 51	07
CIBOX Interactive	03	LBD BUT	01 02 04	SNC CTJ	07
CIDEM SA	03	LCD BUT	01 02 04	SNC ERICA 51	07
CIJEP	07	LDLC.COM	03 04 07	SNC HEDERA 02	07
CITIME France	02	LE DOS AGILE	02	SNC JARDINERIE CARRE	07
CLARION EUROPE SAS	04	Le Jardin des Lices	07	SNC LES ESPACES VERTS CHALONNAIS	07
CLEE	07	LE MARQUIER	06	SNC PRIMULA 57	07
CLIM CASH	01	LE PETIT PALAIS ENCHANTE	02	SNC SOLANUM 54	07
CLIM CASH COLLERY	01	LEA SAS	03	SNO'TEE	03
CLIM CASH GUADELOUPE	01	LEICA CAMERA	03 04 07	SO WHAT	02 03 04 06
CLOP AND CO	07	LEMA S.A.	04	SOCAMO	
CMC DIFFUSION	02 03	LENOVO France SAS	03	SOCEC	09
CMP	02 03 04 06 07 09	LEROY MERLIN France	01 02 04 06 07 09	SOCIETE ARGOCLIMA	01
CODAMEX	03	LES AIGUILLES D'AMELIE	02	SOCIETE GIUDICI	01
CODIF INTERNATIONAL	01	LES ATELIERS DIX NEUF	09	Société Industrielle de Transformation de Métaux	
CODIR SAS	04	LES ENFANTS DU LUBERON	07	SODEXPO FRANCE	03
COFALU KIM'PLAY	07	LES JARDINS DU SONNENHOF	07	SOEHNLE - SELEF	02
COFRISSET	01	LES MARCHANDS DE SABLE	02	SOFARE	03
COM&PRIMA	03	LES PAYSAGES DE SOLOGNE	07	SOFIBEL	02
COMADI BUT	01 02 04	LES PTITS THEMES	02	SOFRACO	02 03 04 09
COMAP SA - Activité COMAP DOMIX	02 09	LEXMARK INTERNATIONAL S.A.S.U	03	SOFRIE S.A.	01 02 03 04 07 08 09 10

Adhérents	Catégories	Adhérents	Catégories	Adhérents	Catégories
COMAP SA - Activité COMAP WTI	01	LEXTRONIC	02 03 04 06 07 09	SOGEDIS	01
COMEBACK		LGD BUT	01 02 04	SOJAM	04
COMET France SAS	06	LGE COMMUNICATION	03	SOLIB	04
COMINGB	07	LIDL	01 02 03 04 06 07 08 09	SOLIS HOLDING	03 10
COMPAGNIE DES PET FOODS	07	LIGNE PLUS	01 02 04	SOMAGIC BARBECUES	01 02 07 10
COMPAGNIE FRANCAISE DE COMMERCE INTERNATIONAL		LINDY	03	SOMAQUIN SAS	02
COMPASS	09	LJ2	02 03 07	SONALTO	04
CONRAD	01 02 03 04 06 07 08 09	LMAC	02	SOPADIS	01 02
CONTACT EUROPE	06	LOGYDIS SAS	03 04	SOPEG	03 04
COOPERATION PHARMACEUTIQUE FRANCAISE	08	L'OISEAU BLEU	07	SOPROSEMI	02 03 04 09
CORELEC	02	L'OMNICUISEUR VITALITE	01	SOTECH INTERNATIONAL	02
COROLIS	04 07 09	LORIENT AQUARIUM SARL	01 02 06 07 09 10	SOURCIDYS	02
COROLIS TELECOM SAS	03	LRB MARKETING	03	SP CONFORT	02 07 08
COSNOVA FRANCE SARL	02	LUDNTEK	07	SPEAR AND JACKSON	09
COTTON BLUE	02 04	LUMIERE IMAGING France	04	SPENGLER	08
CREA SARL	02	LUPUS	04	SPIERO	02
CREANTEC		LUZAKA	02	SPIN MASTER France	07
CREAPRIM	02 07	M&D SAS BERGHOFF	01 02	SPIT	06
CREASIA	03	M2A SAS	03	SPLASH TOYS SAS	07
CREATIONS DOR	02	MACCOR	02	SPM FRANCE	03
CREUTZWALD DIFFUSION SARL	01 02 04 06 07 10	MACHINES NORDIQUES POLAR France	02	SQP SA	03
CRISTEL SAS	02 09	MACWAY (JV2R)	03 04 07	SRDI	02
CRT France	03	MADCOW	02 04	STAEDTLER	07

Adhérents	Catégories	Adhérents	Catégories	Adhérents	Catégories
CTO CACTOSE	02	MADECO	09	STAR PROGETTI FRANCE	01
CTR	02	MADIN	04	STAR-K	
CTRD	02	MAGELLAN	01 02 06 09	STARLIGHT	01 02 03 04 06 07
CUC	01 02 03 04 06 09 10	MAGNIEN S.A.S	02 03 08	STARWAY	02
CYBER DIFFUSION	02 03 04 07	MAISON ALICE VALERIAN	07	STATNIK	02
D.A.M.		MANIQUICK France SARL		STE CAREX France	03
D3E ELECTRONIQUE	03	MANUTAN	07	STEAM ONE	01
DAEWOO	01 02	MARKET MAKER Brand Licensing	03 04	STEF ATELIER	06
DAG IMPORT	01 02 03 04 07 09 10	MARKS AND SPENCER FRANCE LIMITED	02 07 09	STENOPUS	01 02 06 07 09 10
DAIKIN AIRCONDITIONING FRANCE	01	MARKS AND SPENCER IRELAND LIMITED	01 02 03 06 07 09	STIMAGE'S	
DALSOM	01 02 03 07 09	Martin Brower France	07	STL France SARL	01 04
DAM	02 04 10	MARTIN FACTORY	09	STOKOMANI	02 03 07 08 09
DAT	03 04	MARTIN SELLIER	10	STRAX France	03
DEBFLEX	02 03 04 07 08 09	MARTPHIL	03	SUBSONIC	02
DECATHLON SAS	07	MASTER LOCK	07	SUN CITY ELECTRONICS	04
DECOR JARDIN	07	MASY PÈRE ET FILS	02	SUNLIGHT	07
DELL SA	03 04	MATEA	02 04 09	SUZA INTERNATIONAL	01 03 04 10
DEMA FRANCE	01 02 03 04 06 07 09	MATELEC	01	SWAROVSKI	03
DEMSA SAS	04	MATTEL France	07	SWATCH GROUP France	02
DENIS & FILS	07	MATY	02	SYCLOPE ELECTRONIQUE	09
DENNERLE GMBH	07	MAUFRANC SAS		SYNCHRO FRANCE	04
DESEMAC	02	MAVERIX	07	SYNERGY ENGINEERING CONCEPT	03

Adhérents	Catégories	Adhérents	Catégories	Adhérents	Catégories
DESIGN GO France	02 03 04	MAXELL Europe LTD	04	SYSTEMAIR AC SAS	01
DESJARDINS CREATION	02	MAYAMAX		T&S Trucks&Stores	01 02 03 06 07 08 09
DESJARDINS MONTIVILLIERS SAS	02	MAYAMAX INDUSTRIE	03	TABLE WEAR SAS	02
DESJARDINS MONTIVILLIERS SAS		MBE COBAL	01 02	TALDEC COMMUNICATION	07
DESJARDINS TROUVILLE SAS	02	MC TECHNOLOGIES	01 03 04 09 10	TAMRON France	07
DESJARDINS TROUVILLE SAS		MC3 LOGISTIQUE S.A.S.	03	TD-DIS Inter Routiers	02
DEXXON DATA MEDIA	03	MCA TECHNOLOGY	01	TECH DATA	03 04
DIECI	03 04	MCCP DISTRIBUTION	03	TECHNISAT	04
DIGEQ SAS	01 02 06	MCL	03	TECHNO-INNOV	03
DIGIBOX	02 03	MCPM FORLIFE	02	TECHNOMAC	06
DIGIT ACCESS	04	MD IMPORT	03	TEE CEE TRADE EUROPE BV	02
DIGITAL RIVER Ireland Ltd.	03 04	MDC France	01 02 04 07 09	TEKNOVATION FRANCE	
DIMELCO SAS	09	MEDIA SMART DESIGN	02	TELESHOPPING	01 02 06 07
DIN Saint Martin	01 02	MEDIAS PRIME		TEMPLAR	02 04 07
DIRECT LINE SA	02 04	MEDIASERV	03 04	TEPLUS	02
DIRECT NATURE	02	MEDILEGE NUTRITION	03	TEN8TY.COM	07
DISNEY HACHETTE PRESSE	02 03 04 07	MEDION France	01 02 03 04 06 07 09	TERRAILLON	01 02 03 08
DISTEO	02	MEGABLEU	07	TERRES ET EAUX	07
DISTRIBASE		MEGAHERTZ WIRELESS	03 06 09	TEXAS DE France	
DISTRIFAQ	02 06	MEISTER	06	TEXTORM	
DISTRIWAN	03 04 10	MELITTA FRANCE	02	THE ASHTON DRAKE GALLERIES	02
DMP - INITIATIVES	02 04	MEMOCLUB	03	THE DISNEY STORE	02 04 07
DMS France SARL	02	MERCERIE DU CHANGE - BROTHER SME GmbH	02	THE WALT DISNEY COMPAGNY FRANCE S.A.S	07

Adhérents	Catégories	Adhérents	Catégories	Adhérents	Catégories
DNP PHOTO IMAGING EUROPE SAS		MERCKLING	02	THERMOBABY	02
DOFIN	01 02 06 09	METRO CASH & CARRY	01 02	THONON DIFFUSION SARL	01 02 04 06 07
DOGGY DIFFUSION	02	METRONIC	04	TIBELEC	01 03 04 07 09
DOMAC	01 02 04 06 09 10	MG INTERNATIONAL	07 09	TILOLI SAS	03
DOMADOO	02 03 04 09	MGM	07	TIMEWINGS	02
DOMETIC FRANCE	01 02 06	MICRO CONSEIL INTERNATIONAL	02 03 04 09	TITANIUM INNOVATIONS	02
DOMISCOPE	04	MICRO@CONSULTING		TIVOLY	06
DOMOTI SARL	01 02 03 04 06 07 08 09	MID OCEAN France	02	TOO LATE SRL	02
DORO SAS	02 03 04 10	MIDEA	01	TOP OFFICE	03
DUDULE SA	07	MIDI PYRENEES DIFFUSION SARL	01 02 04 07 10	TOP WEST	03
EASY CONNECT	06	MIDI VISION	09	TOSHIBA SYSTEMES	03 04
ECONOCOM PRODUCTS AND SOLUTIONS	04	mitsubishi electric europe bv	01	TRACKERS	02
EDA PLASTIQUES	02	mitsubishi electric europe bv		TRACOR EUROPE	03 04
EDITIONS DU TONNERRE	07	MOBILIS FRANCE SAS	03	TRADE PAL	02
EDMA Outillage	06	MOBILITY FRANCE	03 04	TRADE UNION	03
EDOX	03	MOBIWIRE		TRADECOM	01 02 03 04 06 07 09 10
EFK FRANCE	03	MODEL DIRECT	07	TREFILACTION	02 03 06 07 09
EIRL BLONDEAU	02	MONDEX S.A	01	TREMBLAY	01 02 04
EKS INTERNATIONAL SAS	02 08 09	MONT DE MARSAN DIFF	02 03 04 07	TRISTAR France	02
ELBEE SAS	01	MONTBLANC France	02	TRUFFAUT	06 07
ELECTRO REPUBLIQUE	02	MOTOROLA MOBILITY FRANCE SAS	03	TURBOCAR S.A.S	01 02 04 06 07 09 10

Adhérents	Catégories	Adhérents	Catégories	Adhérents	Catégories
ELECTRO-VELA	01	MOULIN ROTY	07	UBBINK France SAS	
ELEXITY	02 07 09	MOULINAT	02	UHU France SARL	
ELITE SCREENS FRANCE	04	MTD France	06	UNITEX SERVICE FRANCE	07
ELITECH France	02	MVS SARL	02	URBAN FACTORY	01
ELMO EUROPE	04	MYFOX	09	UTILE PC	03
ELTECH REGULATIONS	02	MYSOFT	03	VALISE MUSICALE	04
E-MAGINACOUDRE	02	N2J	02	VANDEBURIE JARDIN SAS	07
EMILE and CO	02 09	NAONEXT	03	VANNERIE NOUVELLE AUBRY-GASPARD	02
EMYG CONSERVERIE	02	NATURACIG	07	VASCO DATA SECURITY	03
ENESCO FRANCE	07	NATURAMA	06	VDMBO	06
ENO France	01	NAVICOM	03	VEDETTE	02
EPB SARL - LA CHAISE LONGUE	01 02 03 04 06 07	NEB SARL	01	VELAMP INDUSTRIES FRANCE	02 09
EPSON France SA	03	NEO FACTORY	02	VELECTA PARAMOUNT	02
EQUALI	07	NEOTION SA	04	VENTE UNIQUE	01
ESKIMO ANTILLES	01	NEST LABS EUROPE LIMITED	09	VERBATIM France	03
ESM SPORT		NESTLE PURINA PETCARE France	02	VERTDIS	06
ESPAS	07	NETAFIM	02	VESTEL France	01 02 04
ESSELTE	06	NETATMO	09	VGA INTERNATIONAL	07
E-SWIN	02	NETPOWER SYSTEMS	03	VISMES sarl	04
ETATRON France	09	NICOLS France S.A.	02	VISPA SARL	01
ETERNAL France	02	NIKKEN France	02	VITAKRAFT SIMON LOUIS LABORATOIRE VETERINAIRE	07
ETS DUCATILLON	01 02 04 06 07 09	NIKON France SAS	03 04 06 09	VIVREBIO	01 02 03 08
ETS FABRE-VARALDI	02	NIMACO	02 04 09	VOLA SARL	07

Adhérents	Catégories	Adhérents	Catégories	Adhérents	Catégories
Ets GAUTHIER	07	NIMES DIFFUSION	01 02 03 04 06 07 10	VPCF	02
ETS HOFF	04	NINTENDO France SARL	07	VTECH ELECTRONICS EUROPE BV	03 04 07
Ets LOISEAU JARDINS	02 07	NINTENDO OF EUROPE GmbH	07	WAF-direct	02
Ets. JACQUES FERRY	02 03 04 06 07 08	NITRAM S.A.	03	WATCHDATA TECHNOLOGIES	
EUREM	01	NOKIA SOLUTIONS AND NETWORKS		WATT ET HOME	07 09
EURESCO SARL	01	NORD INOX	01	WDK GROUPE PARTNER	07
EURO COMMUNICATION EQUIPEMENTS SAS	03 04	NORDIQUE FRANCE	02 03 04	WEBCSTORE	07
EURO DISNEY ASSOCIES SCA	02 03 04 07	NORIAK DISTRIBUTION	03	WEEMATCH	03
EURO NORD EURL	02	NORMA SARL	01 02 03 04 06 07 08 09 10	WELDOM SA	01 02 04 06 09
EUROFLEX	02	NOUVEL OBSERVATEUR	02 04 06	WESDER SAS	01 02 04 08
EUROMENAGE	02	NOUVELLE COUTURE	02	WHITE & BROWN	01 02
EUROSINO	02 03	NOVALIFE	02 07	WILLEMSE France	
EUROTECT ELECTRICAL		NOVELLY SAS	02 03	WINDHAGER France	04
EVASOLO	02	NOVO NORDISK	02	WINZKI GmbH	04
EXACT	02	NRJSOLAR	02 09	XTIM	07
EXERTIS COMTRADE	03	NWL FRANCE	03 07	YACK SAS	01 02
EXOCOM	02 03 04 07	O DISTRIBUTION	01 02 06 09 10	YONATHSOUND SARL	03
EXPORT PLUS INTERNATIONAL SA	02 07	OASIS DES SERRES DE BON PAIN	06 07 09 10	YOTSER EURL	02 04
FAMILYPET	01 02 06 07 09 10	OFFICE DEPOT FRANCE	02 03 04 07 09	ZHENDRE	01
FAR OUEST	07	OLEA EXPLOITATION	04	ZOLUX S.A.	07
FARNELL	01 02 03 04 06 09	OLYMPUS France SAS	03 04	ZUCCOLO ROCHET & C°	02

Adhérents	Catégories	Adhérents	Catégories	Adhérents	Catégories
FERPLAST	01 02 09	OLYX INTERCOMM	01	ZYTECK	03
FESTINA France SAS	04	OMENEX	03 07	ZYXEL France	03 04

Part de marché et quantité d'équipements mis sur le marché par catégories

	Cat.1	Cat.2	Cat.3	Cat.4	Cat.5	Cat.6	Cat.7	Cat.8	Cat.9	Cat.10	Total
Quantités en tonnes	89 654	28 615	33 127	20 225	0	28 212	17 754	190	2 317	250	220 344
Part de marché en %	10,6 %	18,6 %	44,9 %	20,3 %	0 %	32,4 %	34,7 %	9,46 %	36,5 %	99,5 %	16,6 %

Barème 2014 des contributions

Barème et mode de détermination de la contribution à compter du 1^{er} janvier 2014 (barème HT inchangé suite à évolution du taux de TVA à 20%)

Le barème de contribution pour les DEEE d'ECOLOGIC est modifiable annuellement, suivant les modalités prévues à l'article 6 du Contrat afin de refléter au plus près les coûts de la filière. Ce barème synthétise l'ensemble des coûts de la filière, de la collecte auprès des détenteurs jusqu'au traitement et à la valorisation. Ce barème inclut également les frais de fonctionnement d'ECOLOGIC. En particulier, les services optionnels de déclaration au Registre National des Producteurs sont compris dans ce barème sans pour autant faire l'objet de réduction de prix si LE CONTRACTANT n'y souscrit pas.

Ecrans hors modulation				
Code barème	> ... kg	≤ ... kg	€ HT	€ TTC 20 %
ECR01	0	7	0,84	1,01
ECR02	7	13	1,67	2,00
ECR03	13	25	3,34	4,01
ECR04	25	---	6,69	8,03

TV éco-conçues				
Code barème	> ... kg	≤ ... kg	€ HT	€ TTC 20 %
TVE01	0	7	0,84	1,01
TVE02	7	13	1,67	2,00
TVE03	13	25	3,34	4,01
TVE04	25	---	6,69	8,03

TV non éco-conçues ¹				
Code barème	> ... kg	≤ ... kg	€ HT	€ TTC 20 %
TVN01	0	7	1,01	1,21
TVN02	7	13	2,00	2,40
TVN03	13	25	4,01	4,81
TVN04	25	---	8,03	9,63

PAM hors modulation				
Code barème	> ... kg	≤ ... kg	€ HT	€ TTC 20 %
PAM01	0	0,15	0,0084	0,01
PAM02	0,15	0,5	0,030	0,04
PAM03	0,5	1	0,05	0,06
PAM04	1	2	0,13	0,16
PAM05	2	4	0,25	0,30
PAM06	4	8	0,46	0,55
PAM07	8	15	0,84	1,01
PAM08	15	30	1,88	2,26
PAM09	30	50	3,34	4,01
PAM10	50	---	5,02	6,02

Aspirateurs et ordinateurs éco-conçus				
Code barème	> ... kg	≤ ... kg	€ HT	€ TTC 20 %
AOE01	0	0,15	0,0084	0,01
AOE02	0,15	0,5	0,030	0,04
AOE03	0,5	1	0,05	0,06
AOE04	1	2	0,13	0,16
AOE05	2	4	0,25	0,30
AOE06	4	8	0,46	0,55
AOE07	8	15	0,84	1,01
AOE08	15	30	1,88	2,26
AOE09	30	50	3,34	4,01
AOE10	50	---	5,02	6,02

Aspirateurs et ordinateurs non éco-conçus ²				
Code barème	> ... kg	≤ ... kg	€ HT	€ TTC 20 %
AON01	0	0,15	0,0101	0,01
AON02	0,15	0,5	0,036	0,04
AON03	0,5	1	0,06	0,07
AON04	1	2	0,16	0,19
AON05	2	4	0,30	0,36
AON06	4	8	0,55	0,66
AON07	8	15	1,01	1,21
AON08	15	30	2,26	2,71
AON09	30	50	4,01	4,81
AON10	50	---	6,02	7,23

Téléphones GSM éco-conçus				
Code barème	> ... kg	≤ ... kg	€ HT	€ TTC 20 %
GSE01	0	0,15	0,0084	0,01
GSE02	0,15	---	0,030	0,04

Téléphones GSM non éco-conçus ³				
Code barème	> ... kg	≤ ... kg	€ HT	€ TTC 20 %
GSN01	0	0,15	0,0168	0,02
GSN02	0,15	---	0,060	0,07

GEM HF hors modulation				
Code barème	> ... kg	≤ ... kg	€ HT	€ TTC 20 %
GEH01	0	5	0,42	0,50
GEH02	5	10	0,84	1,01
GEH03	10	20	1,67	2,00
GEH04	20	---	5,02	6,02

GEM F hors modulation				
Code barème	> ... kg	≤ ... kg	€ HT	€ TTC 20 %
GEF01	0	40	5,02	6,02
GEF02	40	---	10,87	13,04
CLI01	0	---	5,02	6,02

GEM F éco-conçus				
Code barème	> ... kg	≤ ... kg	€ HT	€ TTC 20 %
GFE01	0	40	5,02	6,02
GFE02	40	---	10,87	13,04
CLE01	0	---	5,02	6,02

GEM F non éco-conçus ⁴				
Code barème	> ... kg	≤ ... kg	€ HT	€ TTC 20 %
GFN01	0	40	6,02	7,23
GFN02	40	---	13,04	15,65
CLN01	0	---	6,02	7,23

> ... kg : strictement supérieur au poids en kg mentionné

≤ ... kg : inférieur ou égal au poids en kg mentionné

- Téléviseurs non éco-conçus : présence de lampes contenant du mercure et présence de pièces plastiques > 25 grammes contenant des retardateurs de flamme bromés.
- Aspirateurs et ordinateurs portables non éco-conçus :
 - Aspirateurs non éco-conçus : présence de pièces plastiques > 25 grammes contenant des retardateurs de flamme bromés.
 - Ordinateurs non éco-conçus : présence de lampes contenant du mercure et présence de pièces plastiques > 25 grammes contenant des retardateurs de flamme bromés.
- Téléphones GSM non éco-conçus : absence d'un chargeur universel selon la norme UCS (critères applicables dès publication de la norme technique internationale).
- GEM F non éco-conçus : présence de fluide frigorigène à PRC (Pouvoir de Réchauffement Climatique) > 15. Les pompes à chaleur et à fortiori les sèche-linge avec pompe à chaleur, ne sont pas concernés par la modulation.

Collecte

« Rendre le tri ordinaire avec des partenaires extraordinaires »

Tout au long de l'année 2014, Ecologic a travaillé avec ses partenaires historiques (Collectivités et Distributeurs) pour animer développer et sécuriser la collecte des DEEE. A ce titre Ecologic les en remercie vivement car sans eux tout cela ne serait pas possible ! 2014 était une année pivot : la fin d'une période d'agrément qui marque le début d'une autre. En 2013, fort d'un constat de stabilité de la collecte, Ecologic a orienté son organisation vers le mode « projet » afin de développer de nouveaux réseaux et de nouvelles méthodes car Ecologic entend bien « rendre ordinaire » le geste de tri !

Les conditions d'enlèvement des DEEE

→ **Après des collectivités** : fixées par la convention (nationale unique commune aux trois éco-généralistes).

→ **Après des distributeurs et autres** :

- quantité minimale d'enlèvement : 200 kg (en deçà les DEEE ne sont pas considérés comme massifiés) ;
- délai de l'enlèvement : 72 heures maximum après la commande et la prise de rendez-vous ;
- conditions financières : payant pour les « petits » enlèvements (200 à 400 kg) gratuit voire rémunéré au-delà de 400 kg ;
- technique : mise à disposition de contenants lieu accessible tri selon les quatre flux.

Acteurs de la distribution

Liste des enseignes de distributeurs

Nom de l'enseigne	Nom de l'enseigne	Nom de l'enseigne
A NOVO BEAUVAIS	DEPOT MEDIASERV DE JARRY	MICRO CASH
AAATELEC SAINT GERMAIN DE LA GRANGE	DEXXON	MICRO FORCE
ACITEL	DIFFUSION N° 1 CRIQUEBEUF SUR SEINE	MICRO INFORMATIQUE
AD2M ST JUNIEN	DIGEQ	MVS COIGNIERES
ADITEC	DIGITAL	NEOTION
AFIBEL	DIRECT MENAGER	NEWCOM DISTRIBUTION OISINS LE BRETONNEUX
AGENCE MASSENET	DISTRITOY	NINTENDO
AIC INTERNATIONAL	DOMADOO RILLIEUX LA PAPE	NORD INOX LAMBERSART
AISIN EUROPE	EASY CASH	NORIAK
ALLIADIS	ELECTRO-MODERNE	NSE SERVICES
ALPHA MICRO	ELECTRO NAUTIC	OFFICE DEPOT

Nom de l'enseigne	Nom de l'enseigne	Nom de l'enseigne
ALPHADIF LA FARLEDE	ELECTRONIC SERVICE PLUS	OUTIL MICRO-INFORMATIQUE
ALTIMA	EPSON CRETEIL	PC LEADER
ARCHIBALD INTERNATIONAL	ETS BOURNAZEL	PEARL DIFFUSION SELESTAT
ATI-MICRO CLERMONT-FERRAND	ETS LEFEBVRE	PISCINES DESJOYAUX
ATS NARBONNE	EURO DISNEY	PIXEL INFORMATIQUE ALLAUCH
ATVS TOULOUSE	EUROFLEX	PLANETE INFORLAND
AUDIO VIDEO LEMARCHAND	EUROMENAGE	POLAR ELECTRO FRANCE
AXORDI	EURONICS	POOL SERVICE
BAF IMPORT	EXACT	PRO & CIE
BARACODA	FUN RC TOYS	REX ROTARY SAS
BATKOR	GITEM	RONZY INFORMATIQUE
BLANDIN	GROUP BUMPER PRO &CIE	ROSSIGOL
BOKANTO	HITACHI	SAB INTERNATIONAL
BOSE SAINT GERMAIN-EN-LAYE	ILLIAM	SAUDELEC
BRICO DEPOT	INGRAM MICRO	SAV 64-40 BAYONNE
BRICOCERAM	INTERFROID SERVICES CHAMPAGNE	SENNHEISER
BRICOMAN	IS2	SERIN
BRICORAMA	IT37	SEVERIN
BUREAU VALLEE	JARDILAND	SHOP OPTION
BUT	JARDINERIE	SINGER
CARAÏBES TECHNOLOGIES	JOUECLUB	SNELL & WILCOX
CARREFOUR	KBANE	SOFROI CARREFOUR MILENIS
CASTORAMA FRANCE SAS	KC MENAGER	STOKOMANI CREIL
CC VELIZY 2	KRAFT FOODS	SWATCH GROUP FRANCE
CECOP GENNEVILLIERS	LA CHAISE LONGUE	TEKNO TEMPS
CFC	LEROY MERLIN FRANCE	TELE CENTRE
CIDEM	LES BRICONAUTES	TELE SECOURS
CONFORAMA	LIBRAIRIE ANTILLAISE	TERRES ET EAUX
CONNEXION	LIDL	TIVOLY
CONRAD	LIGNE MICRO	TRUFFAUT
CORELEC TOULOUSE	LOGITEC	VALVERT
CTR	M BRICOLAGE GUADELOUPE	VTECH ELECTRONICS EUROPE CROISSY-SUR-SEINE

Nom de l'enseigne	Nom de l'enseigne	Nom de l'enseigne
CUC	MAJORETTE MONTLUEL	WELDOM
CYBER DIFFUSION	MATY	WESDER
DAHER TEleshopping SAINT WITZ	MEDIASERV	XICA
DALTONER	METRONIC	
DECATHLON	MEZIERES	

Points de collecte desservis par types de distribution et par départements

DEPARTEMENT	GENERALISTE	SAV	SPECIALISEE	VENTE A DISTANCE	TOTAL
01	9	4	15		28
02	14	1	20		35
03	13	3	6		22
04	4	1	4		9
05	1	1	4		6
06	16	3	22		41
07	7	3	6		16
08	8		4		12
09	5	2	4		11
10	7		10		17
11	13	4	10	1	28
12	5	3	7		15
13	46	12	39		97
14	23	2	20		45
15	1	1	7		9
16	10	2	13		25
17	16	2	18		36
18	9	2	8		19
19	8	1	6		15
20		4	12		16
21	11	1	9		21
22	19	1	24		44
23	2	1	3		6
24	14	3	17		34
25	14	3	23		40
26	12	3	9		24
27	16	2	15		33
28	6	1	12		19
29	27	3	27		57
30	27	2	15		44
31	38	5	33		76
32	6	3	5		14
33	42	7	43		92
34	33	5	26		64

DEPARTEMENT	GENERALISTE	SAV	SPECIALISEE	VENTE A DISTANCE	TOTAL
35	23	5	28		56
36	8	1	9		18
37	15	3	17		35
38	25	5	25		55
39	8	1	7		16
40	12	3	11		26
41	7	2	11		20
42	16	3	18		37
43	6	1	4		11
44	31	2	37		70
45	11	2	22		35
46	7	4	5		16
47	10		10		20
48		1			1
49	14	1	21		36
50	15	2	14		31
51	14	3	27		44
52	7		8		15
53	5	1	6		12
54	28	2	18		48
55	9	1	3		13
56	23	2	15		40
57	49	3	25		77
58	7	2	10		19
59	84	4	56	1	145
60	18	3	20		41
61	5	1	6		12
62	55	1	40		96
63	12	4	16		32
64	17	5	19	1	42
65	7	1	6		14
66	19	1	13		33
67	33	3	24		60
68	22	1	19		42
69	24	3	35		62
70	8	1	4		13
71	9	3	15		27
72	15	2	13		30
73	9	4	18		31
74	15	2	13		30
75	15	4	44		63
76	27	2	33		62
77	29	8	48		85
78	17	9	37		63

DEPARTEMENT	GENERALISTE	SAV	SPECIALISEE	VENTE A DISTANCE	TOTAL
79	9	1	14		24
80	13	1	15		29
81	8	3	10		21
82	7	1	6		14
83	23	8	23		54
84	20	5	20		45
85	20	2	16		38
86	10	1	17		28
87	8	1	14		23
88	13		12		25
89	9	1	6		16
90	3		4		7
91	23	1	34		58
92	15	1	22		38
93	21	4	23		48
94	19	1	19		39
95	20	6	28	1	55
971	3	4	30	2	39
98			4		4
Total général	1 516	244	1 643	6	3 409

Liste des collectivités territoriales

Dpt	Nom de la collectivité	Hab	Nb de PDC	Dpt	Nom de la collectivité	Hab	Nb de PDC
03	SICTOM Nord Allier	84 488	9	53	Communauté de Communes du Bocage Mayennais	19 801	4
03	Communauté d'Agglomération Vichy Val d'Allier	48 361	1	53	Syndicat Mixte du Pays de Craon	28 361	7
03	SICTOM Région Montluçonnaise	96 965	6	53	Communauté de Communes du Pays de Château-Gontier	29 460	2
03	SMIRTOM du Val de Cher	8 197	1	53	Communauté d'Agglomération Laval Agglomération	100 180	7
03	SICTOM de Cerilly	10 930	2	53	Communauté de Communes du Pays de Loiron	16 800	2
03	SICTOM Sud Allier	93 293	14	53	Communauté de Communes des Coëvrons	27 906	3

Dpt	Nom de la collectivité	Hab	Nb de PDC	Dpt	Nom de la collectivité	Hab	Nb de PDC
03	Communauté de Communes Le Donjon Val Libre	4 321	1	53	Communauté de Communes du Mont des Avaloirs	16 920	5
10	Communauté de Communes du Chaourçois	4 844	1	57	Communauté de Communes du Pays de Pange	11 995	1
10	Communauté de Communes Orvin et de l'Ardusson	8 243	2	57	Communauté d'Agglomération Metz Métropole (CA2M)	226 536	9
10	Communauté de Communes Seine Fontaine Beauregard (ex : SIVOM de la région de Saint Mesmin)	7 383	3	57	Syndicat Intercommunal Mixte à Vocation Unique de Remilly (S.I.M.V.U)	8 991	1
10	Communauté de Communes du Val d'Armanche	5 805	1	57	Communauté d'Agglomération du Val de Fensch	68 777	2
10	Communauté de Communes des Portes de Romilly sur Seine	17 659	1	57	Commune de Thionville	42 474	2
10	Communauté de Communes de Nogentais	17 279	3	57	Communauté de Communes du Sud Messin	7 896	1
10	Communauté de Communes de la Région de Bar sur Aube	12 081	1	60	Syndicat Mixte de la Vallée de l'Oise	477 999	33
10	Communauté de Communes de l'Arce et de l'Ource	3 555	1	60	Communauté de Communes du Vexin-Thelle	20 377	1
10	Communauté d'Agglomération du Grand Troyes (ex : C.A.T.)	129 349	5	60	Communauté de Communes des Deux Vallées	22 851	2
10	Communauté de Communes de Plancy l'Abbaye	2 173	1	61	SIRTOM de la Région Flers-Condé	75 953	6
10	Syndicat Intercommunal d'Élimination des Déchets Ménagers du Territoire d'Orient (SIEDMTO)	29 102	4	61	SITCOM Région d'Argentan	42 949	7
10	Communauté de Communes du Pays d'Othe Aixoïis	6 570	1	61	Communauté de Communes du Pays d'Andaine	5 138	1

Dpt	Nom de la collectivité	Hab	Nb de PDC	Dpt	Nom de la collectivité	Hab	Nb de PDC
10	Communauté de Communes des Portes du Pays d'Othe	5 493	2	64	Syndicat Mixte Bizi Garbia	37 741	4
10	Communauté de Communes du Barséquanais	13 760	3	64	Syndicat SIECTOM Coteaux Béarn Adour	46 144	7
11	Communauté d'Agglomération du Grand Narbonne	120 801	16	64	Communauté de Communes Ousse Gabas	11 999	2
11	Syndicat COVALDEM 11	231 800	30	64	Communauté de Communes Pays de Nay (ex CC de la Vath Vielha)	23 703	2
13	Communauté d'Agglomération du Pays d'Aix en Provence	357 421	19	64	Syndicat Mixte Bil Ta Garbi	278 498	28
13	Communauté d'Agglomération Salon-Etang de Berre-Durance dite Agglopoie Provence	137 816	7	64	Communauté de Communes de Lacq Orthez	52 330	6
13	Communauté Urbaine Marseille Provence Métropole	980 791	11	66	Communauté de Communes Capcir - Haut Conflent	6 306	2
13	Commune d'Arles	53 817	3	66	Communauté de Communes des Albères et Côte Vermeille	53 329	3
13	Communauté d'Agglomération du Pays d'Aubagne et de l'Etoile	101 253	4	66	Communauté d'Agglomération Perpignan Méditerranée	257 733	9
13	Commune de Saint-Martin de Crau	11 500	1	66	Communauté d'Agglomération Roussillon Conflent	17 558	1
13	Communauté d'Agglomération du Pays de Martigues (CAPM)	70 239	3	66	Communauté de Communes du Conflent	16 181	2
13	Syndicat d'Agglomération Nouvelle Ouest Provence	96 161	6	68	Syndicat Mixte de Thann-Cernay (Ex : Sivu de Thann et Cernay)	41 790	2
13	Communauté de Communes Vallée des Baux-Alpilles	27 776	1	68	Communauté de Communes de la Région de Guebwiller	39 649	2

Dpt	Nom de la collectivité	Hab	Nb de PDC	Dpt	Nom de la collectivité	Hab	Nb de PDC
13	Communauté d'Agglomération Rhône Alpilles Durance	56 233	4	68	Communauté de Communes du Centre Haut-Rhin	13 147	2
14	Communauté de Communes Cœur Côte Fleurie	20 861	3	68	SIVOM de la Région Mulhousienne	257 717	13
14	Communauté de Communes de CABALOR	9 559	1	68	Communauté de Communes Essor du Rhin	9 321	7
14	Communauté de Communes du Pays de Falaise	26 692	2	69	Syndicat SIMOLY	38 611	3
14	Communauté de Communes de l'Estuaire de la Dives	14 223	1	72	Communauté de Communes Maine 301	8 519	1
17	Communauté d'Agglomération de Saintes (ex. CC du pays Santon)	60 465	4	72	Communauté de Communes Val de Sarthe	26 758	2
17	Communauté de Communes de la Haute Saintonge	66 807	7	72	Communauté de Communes de Sablé-Sur-Sarthe	29 037	1
17	Communauté de Communes Charente-Arnoult Cœur de Saintonge	15 743	2	72	Communauté de Communes du Saosnois	13 443	2
17	Communauté de Communes de l'île d'Oléron	21 699	3	72	Syndicat SMIRGEOMES - Syndicat Mixte Intercommunal de Réalisation et de Gestion pour l'Élimination des Ordures Ménagères du secteur Est d	87 494	14
17	Communauté d'Agglomération de La Rochelle	146 219	11	72	Communauté de Communes L'Orée de Bercé-Belinois	19 285	2
17	Communauté de Communes du Bassin de Marennes	14 990	2	72	Communauté Urbaine Le Mans Métropole - Communauté urbaine	192 665	6
17	Communauté de Communes de l'île de Ré	17 828	5	72	Communauté de Communes des Rives de Sarthe	9 948	1
17	Communauté d'Agglomération Royan Atlantique	78 880	7	72	Communauté de Communes du Sud Est du Pays Manceau	16 757	2

Dpt	Nom de la collectivité	Hab	Nb de PDC	Dpt	Nom de la collectivité	Hab	Nb de PDC
17	Communauté de Communes du Canton de Gémozac	12 475	2	75	Autre Ville de Paris	648 700	3
17	Communauté d'Agglomération Rochefort Océan	64 554	7	75	Syndicat SYCTOM de l'Agglomération Parisienne	1 888 116	7
19	SIRTOM de la Région de Brive	156 334	15	76	Communauté de Communes de Fécamp	28 661	1
19	SIRTOM de la Région d'Egletons	11 151	1	76	Communauté de Communes Entre Mer et Lin	18 737	1
19	Syndicat SICRA de la Région d'Argentat	11 525	2	76	Communauté de Communes d'Yerville - Plateau de Caux	10 777	1
19	SIRTOM de Treignac	6 233	3	76	Communauté de Communes de la Côte d'Albâtre	20 686	2
19	Communauté de Communes du Doustre et du Plateau des Etangs	1 324	1	76	Communauté de Communes de Blangy sur Bresle	14 758	1
19	Communauté de Communes du Pays d'Aigurande	2 598	1	76	Communauté de Communes du Canton d'Aumale	7 311	1
19	Communauté d'Agglomération Tulle Agglo	41 969	5	76	Communauté de Communes Cœur de Caux	9 570	1
19	SIRTOM de la Région d'Ussel	22 600	3	76	Communauté de Communes de la Région d'Yvetot	21 752	1
20	Syndicat SYVADEC - Syndicat de Valorisation des déchets ménagers de Corse	259 365	25	76	Communauté de Communes Yerres et Plateaux	7 759	2
20	Communauté de Communes Marana Golo (ex. Syndicat Intercommunal d'élimination des déchets de la Marana et de la Casinca)	22 000	1	76	Communauté de Communes Campagne de Caux	14 856	1
23	Syndicat Mixte Siers	60 930	9	76	Communauté de Communes des 3 Rivières à Tôtes	14 099	1

Dpt	Nom de la collectivité	Hab	Nb de PDC	Dpt	Nom de la collectivité	Hab	Nb de PDC
23	SICTOM de Chenerrailles	8 455	1	76	Communauté de Communes Caux vallée de Seine	67 742	5
23	Communauté de Communes du Carrefour des Quatre Provinces	5 127	1	77	Syndicat de la région de Montereau-Fault-Yonne pour le traitement des ordures ménagères (SIRMOTOM)	50 930	2
23	SIVOM Chambon / Evaux	5 654	1	77	Syndicat SMITOM Centre Ouest Seine et Marnais	289 973	13
23	SIVOM de Bourganeuf - Royère	9 810	1	77	Syndicat SIETREM (Syndicat Mixte pour l'Enlèvement et le Traitement des Résidus Ménagers)	283 179	5
23	Communauté de Communes du Pays de Boussac	6 378	1	77	Syndicat SIETOM de la Région de Tournan en Brie	120 740	6
23	SIVOM Auzances-Bellegarde	7 877	1	77	Syndicat SMITOM du Nord Seine et Marne	392 908	4
23	Communauté de Communes des Portes de la Creuse en Marche	1 702	1	77	Syndicat SMETOM de la Vallée du Loing	50 480	3
23	Communauté de Communes Creuse Grand Sud	12 497	0	78	Commune des Mureaux	31 754	0
26	Syndicat des Portes de Provence	152 933	12	78	Communauté d'Agglomération de Mantes en Yvelines	112 761	2
27	Syndicat SETOM de l'Eure	258 137	16	78	Syndicat SIDRU	216 533	4
27	Syndicat de Gestion des Ordures Ménagères de l'Est et du Nord de l'Eure (SYGOM)	92 438	9	78	Commune de Montigny-Le-Bretonneux	33 899	1

Dpt	Nom de la collectivité	Hab	Nb de PDC	Dpt	Nom de la collectivité	Hab	Nb de PDC
27	Syndicat SDOMODE	166 705	17	78	Syndicat (SIVATRU) Syndicat Intercommunal pour la Valorisation et le Traitement des Résidus Urbains	73 494	1
33	SICTOM du Langonnais	42 824	2	78	Commune de Magny les Hameaux	9 150	1
33	Communauté de Communes du Bazadais	9 126	1	78	Commune de Vélizy-Villacoublay	20 342	1
33	Syndicat Mixte à Vocation Multiple du Sauternais (SMIVOM)	4 810	1	78	Commune d'Elancourt	27 557	1
33	Communauté de Communes de Montesquieu	37 954	2	78	Commune de Guyancourt	28 731	1
33	Communauté de Communes du Pays Paroupiain	4 874	1	78	Communauté de Communes Versailles Grand Parc	241 362	6
33	Syndicat SMICVAL du Libournais Haute Gironde	191 366	11	78	Communauté de Communes des Etangs	23 787	1
33	Communauté d'Agglomération du Bassin d'Arcachon Sud	73 375	2	78	Communauté d'Agglomération Seine et Vexin	31 754	0
33	Communauté de Communes Bassin d'Arcachon Nord - COBAN Atlantique	56 582	9	82	Communauté de Communes des Deux Rives	18 947	1
33	Communauté Urbaine de Bordeaux	631 693	20	82	Syndicat SIEEOM du Sud Quercy	14 983	2
33	Communauté de Communes du Val de l'Eyre	16 929	4	82	Communauté de Communes du Quercy Vert	4 947	1
33	SIVOM de la Rive Droite	96 001	2	82	Communauté d'Agglomération Grand Montauban (ex. Montauban 3 Rivières)	68 742	2

Dpt	Nom de la collectivité	Hab	Nb de PDC	Dpt	Nom de la collectivité	Hab	Nb de PDC
33	Syndicat de l'Entre-Deux-Mers-Ouest pour la Collecte et le Traitement des Ordures Ménagères (SEMOCTOM)	96 485	6	82	Syndicat SIEEOM Grisolles et Verdun	20 130	1
33	Communauté de Communes Jalle - Eau Bourde (ex. Communauté de Communes Cestas - Canéjan)	28 285	2	82	Syndicat Départemental des Déchets de Tarn et Garonne	75 007	10
33	Syndicat SMICOTOM	53 542	12	82	Communauté de Communes des Terroirs de Grisolles et Villebrumier (ex SICTOM des Vallées du Tescou et du Tarn)	9 135	1
34	Communauté de Communes Orb Jaur	4 169	1	89	Communauté de Communes de la Vanne et du Pays d'Othe	8 759	1
34	Syndicat SITOM du Littoral	21 868	1	89	Communauté de Communes Yonne Nord	23 400	3
34	Communauté d'Agglomération de Montpellier	423 842	1	89	Communauté de Communes du Sénonais	40 572	2
34	SICTOM de la Région de Pézenas	118 036	14	89	Communauté de Communes de l'Auxerrois	64 336	3
34	SICTOM de la Haute Vallée de l'Orb	21 942	3	89	Communauté de Communes entre Cure et Yonne	5 777	2
34	Communauté d'Agglomération du Bassin de Thau	93 304	4	89	Communauté de Communes de l'Agglomération Migennoise	15 648	2
34	Communauté de Communes de la Montagne du Haut Languedoc	2 828	2	89	Communauté de Communes du Florentinois	12 355	1
34	Syndicat Centre Herault	64 917	7	89	Syndicat Mixte du Villeneuvien	15 077	1
34	Communauté d'Agglomération Béziers Méditerranée	72 462	2	89	Communauté de Communes Pays Coulangeois	6 349	2
34	Syndicat Mixte Entre Pic et Etang	199 410	18	89	Syndicat SIVU du Sud de la Forêt d'Othe	7 655	1

Dpt	Nom de la collectivité	Hab	Nb de PDC	Dpt	Nom de la collectivité	Hab	Nb de PDC
34	Communauté de Communes Canal-Lirou Saint-Chinianais	17 090	2	89	Communauté de Communes du Joviniens	22 302	1
38	Communauté d'Agglomération du Pays Voironnais	90 422	1	89	Communauté de Communes de l'Aillantais	10 205	1
38	Communauté de Communes du Massif du Vercors	12 168	3	89	Syndicat Mixte de la Puisaye	36 529	10
38	Communauté de Communes du Territoire de Beaurepaire	14 869	2	89	Communauté de Communes Le Tonnerrois en Bourgogne	17 684	3
38	Communauté de Communes de la Région Saint Jeannaise	15 761	1	89	Communauté de Communes de la Haute Vallée du Serein Nucerienne et Terre Plaine	7 858	2
38	Communauté de Communes de Bièvre Est	21 000	3	89	Communauté de Communes de l'Avallonnais de Morvan-Vauban et du Vézélien	20 114	2
38	Communauté de Communes Bièvre Isère	36 907	3	89	Communauté de Communes du Pays Chablisien	10 231	1
41	SMICTOM de Sologne (ex. SMICTOM Lamotte Beuvron Salbris)	37 515	3	91	Syndicat SIREDOM	748 756	15
43	SICTOM Issoire/Brioude	91 614	1	93	Syndicat SEAPFA (Syndicat d'Equipement et d'Aménagement des Pays de France et de l'Aulnoye)	173 070	5
45	Communauté d'Agglomération Orléans Val de Loire	273 047	8	93	Commune d'Aulnay sous-bois	82 188	2
45	Syndicat SITOMAP Pithiviers	77 016	8	93	Commune de Villemomble	26 995	1
45	Syndicat d'Aménagement Rural des Cantons de Courtenay	20 322	3	93	Commune de Neuilly-Plaisance	20 683	1

Dpt	Nom de la collectivité	Hab	Nb de PDC	Dpt	Nom de la collectivité	Hab	Nb de PDC
45	SICTOM de la Région de Châteauneuf sur Loire	81 608	10	93	Commune de Noisy le Grand	62 000	1
45	Syndicat Intercommunal de Ramassage et de Traitement des Ordures Ménagères de la Région d'Artenay (SIRTOMRA)	26 729	4	93	Commune de Vaujours	6 047	1
48	Syndicat SDEE de la Lozère	77 163	25	93	Commune de Rosny-sous-Bois	41 136	1
49	Communauté de Communes de la Région de Pouancé-Combrée	10 649	2	94	Commune de Maisons-Alfort	54 000	1
50	Syndicat SITOM des Cantons de Coutances et Saint-Malo-de-la-Lande	22 997	1	94	Communauté d'Agglomération Plaine centrale Val de Marne	155 741	1
50	SIRTOM de la Baie et de la Vallée du Thar	14 603	1	95	Syndicat Azur	160 445	1
50	Communauté de Communes de Saint-James	6 945	1	95	Syndicat Emeraude	269 020	2
50	Communauté de Communes du Cœur du Cotentin	25 733	2	95	SMIRTOM du Vexin	87 562	5
51	Communauté de Communes de la Région de Vertus	9 300	1	95	Communauté d'Agglomération Cergy-Pontoise	199 272	7
51	Communauté d'Agglomération de Reims Métropole	216 527	7	95	Syndicat SIGIDURS	311 215	6
51	Communauté de Communes de la Région de Sainte Ménéhould	8 308	3	97	Commune des Abymes	59 267	1
51	Communauté de Communes de la Région de Givry-en-Argonne	2 343	1	97	Commune de Baie Mahault	29 971	1
51	Communauté de Communes de la Grande Vallée de la Marne	15 519	3	97	Commune de Pointe-à-Pitre	20 948	1

Dpt	Nom de la collectivité	Hab	Nb de PDC	Dpt	Nom de la collectivité	Hab	Nb de PDC
51	Communauté d'Agglomération de Châlons en Champagne	63 624	1	97	Commune de Saint-François	10 659	1
51	Syndicat SIMVU du Sud-Ouest Marnais	13 461	2	97	Communauté d'Agglomération du Sud Basse-Terre	85 399	5
51	Syndicat Mixte de Suippes-Mourmelon-Condé (GEOTER)	20 727	6	97	Communauté d'Agglomération du Nord Basse-Terre	70 062	3
51	Communauté de Communes Epernay Pays de Champagne	38 946	2	97	Communauté d'Agglomération du Centre de la Martinique	166 139	2
51	Syndicat SYMSEM	32 154	9	97	Collectivité d'Outre-Mer de Saint-Barthélemy	9 057	1
51	Communauté de Communes des Coteaux Sézannais	9 512	1	97	Commune de la Désirade	1 620	1
51	Communauté de Communes des Coteaux de la Marne	9 212	1	97	Communauté de Communes du Nord de la Martinique	111 000	3
51	Communauté de Communes du Canton de Ville-sur-Tourbe	1 740	1	97	Communauté d'Agglomération de l'Espace Sud Martinique (CAESM)	121 698	5
51	Communauté de Communes des Deux Vallées	5 840	1	97	Commune du Gosier	27 000	1
51	Syndicat de Collecte des Ordures Ménagères de l'Ouest Rémois	29 895	5	97	Communauté de Communes de Marie-Galante	11 939	1
51	Communauté de Communes Argonne Champenoise	1	0	97	Collectivité d'Outre-Mer de Saint-Martin	36 661	2
53	Communauté de Communes Le Horps-Lassay	7 024	2	97	Commune Mairie de Sainte-Anne	25 019	1
53	Communauté de Communes du Pays de Mayenne	29 717	3	97	Communauté d'Agglomération Nord Grande Terre	57 727	4
53	Communauté de Communes de l'Ernée	20 567	6				

Liste des points de collecte de l'économie sociale et solidaire

ENVIE 2E AQUITAINE BASSENS

Association Court-Circuit-Felletin

Association ECATE

Association Terre d'Espérance

Foyer Aubeois

LA BOITE A PAPIER LIMOGES

Recyclerie des portes de l'Essonne

Renouvellement le Carroussel

Liste des autres points de collecte

Code PDC	Type	Nombre	Code PDC	Type	Nombre
10-HAUI-01	public	1	78-HGEN-01	public	1
10-HAUI-02	public	1	78-HLOG-01	public	1
10-HMON-01	public	1	78-HOSI-01	public	1
10-HTRH-03	public	1	78-HOSI-02	public	1
10-HTRH-04	public	1	78-HOSI-03	public	1
13-AVAL-01	privé	1	78-MECO-01	privé	1
17-ARCL-01	privé	1	78-MHOT-01	privé	1
17-AROC-01	privé	1	86-MBAN-01	privé	1
28-ATRO-01	privé	1	91-ADLP-01	privé	1
30 A					
ELECTRONIQUE PIONEER	privé	1	91-HI3F-01	public	1
31-MBAN-01	privé	1	91-HOSI-01	public	1
33-EARS-01	privé	1	91-HOSI-02	public	1
33-HAQU-01	public	1	91-HOSI-03	public	1
33-HDOM-01	public	1	91-SEMV-01	privé	1
33-HDOM-02	public	1	92-MBAN-01	privé	1
33-HRCUB-01	public	1	92-MCHR-01	privé	1
33-MBAN-01	privé	1	92-MCOL-01	privé	1
34-HUME-01	public	1	92-MFUJ-01	privé	1
34-MBAN-01	privé	1	92-MGEO-01	privé	1
38-MBAN-01	privé	1	92-MLEX-01	privé	1
44-MBAN-01	privé	1	93-HFOR-01	public	1
45-MLEX-01	privé	1	93-HLOG-01	public	1
51-HTCH-01	public	1	93-HLOG-02	public	1
54-MBAN-01	privé	1	93-MBAN-01	privé	1
57-ACEX-01	privé	1	95-HERM-01	public	1
59-MCOL-01	privé	1	95-HERM-02	public	1
60-HHOD-01	public	1	95-HOPI-04	public	1
60-HHOD-02	public	1	95-HOPI-05	public	1
60-HOIH-01	public	1	95-HOPI-06	public	1
60-HOIH-03	public	1	95-HOSI-01	public	1
63-MBAN-01	privé	1	95-HOSI-02	public	1
66-H3MH-03	public	1	95-MBRO-01	privé	1

Code PDC	Type	Nombre	Code PDC	Type	Nombre
68-ACOV-01	privé	1	95-MPIO-01	privé	1
69-MBAN-01	privé	1	95-OPIE-03	public	1
69-MBAN-02	privé	1	97-AVER-01	privé	1
69-MCOL-01	privé	1	CORDON ELECTRONIQUE	privé	1
75-MAGR-01	privé	1	JVC Gennevilliers	privé	1
75-MBAN-01	privé	1	NES ST CYR EN VAL	privé	1
75-MBAN-02	privé	1	PFR SITA B	public	1
75-MTOU-01	privé	1	PFR SITA C	public	1
77-H3MH-01	public	1	PFR SXE	public	1
77-HOSI-01	public	1			

Points de collecte	Type	Nombre de PDC
Habitat collectif	public	38
Entreprise	Privé	34
Autre	Privé	11

Les tonnages de DEEE ménagers enlevés

Département	Poids Total	Collectivité	Distributeurs	ESS	Autres PDC
1	4	0	4	0	0
2	1	0	1	0	0
3	2 897	2 836	62	0	0
4	2	0	2	0	0
5	1	0	1	0	0
6	204	0	16	0	187
7	83	0	1	82	0
8	5	0	5	0	0
9	5	0	5	0	0
10	1 852	1 722	8	62	60
11	2 100	2 094	5	1	0
12	15	0	15	0	0
13	6 423	5 299	73	0	1 051
14	216	189	27	0	0
15	0	0	0	0	0
16	6	0	6	0	0
17	4 118	4 071	21	0	25
18	1	0	1	0	0
19	1 505	1 427	12	12	55
21	8	0	8	0	0
22	27	0	27	0	0
23	951	941	0	9	0
24	6	0	6	0	0

Département	Poids Total	Collectivité	Distributeurs	ESS	Autres PDC
25	19	0	19	0	0
26	506	491	15	0	0
27	3 747	3 736	11	0	0
28	17	0	15	0	1
29	13	0	13	0	0
30	118	0	30	0	88
31	55	0	55	0	0
32	3	0	3	0	0
33	7 487	6 430	77	56	924
34	4 250	4 213	36	0	1
35	35	0	29	0	7
36	1	0	1	0	0
37	110	0	110	0	0
38	1 745	1 703	43	0	0
39	0	0	0	0	0
40	211	0	211	0	0
41	282	275	7	0	0
42	30	0	30	0	0
43	465	465	0	0	0
44	47	0	47	0	0
45	2 937	2 903	27	0	7
46	0	0	0	0	0
47	3	0	3	0	0
48	734	734	0	0	0
49	119	94	26	0	0
50	270	247	23	0	0
51	2 875	2 820	32	0	23
52	3	0	3	0	0
53	942	940	1	0	0
54	14	0	14	0	0
55	0	0	0	0	0
56	18	0	18	0	0
57	1 682	1 653	23	0	6
58	3	0	3	0	0
59	1 204	0	93	0	1 111
60	5 276	3 111	33	0	2 132
61	303	303	0	0	0
62	32	0	32	0	0
63	34	0	34	0	0
64	2 653	2 625	28	0	0
65	7	0	7	0	0
66	1 232	1 220	12	0	0
67	28	0	28	0	0
68	2 069	2 031	13	0	25
69	377	304	73	0	0
70	0	0	0	0	0
71	20	0	20	0	0

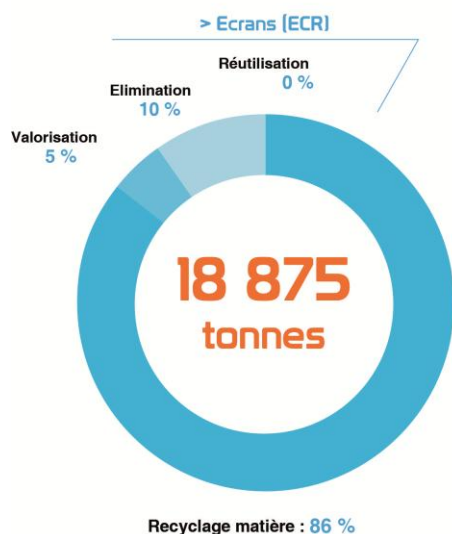
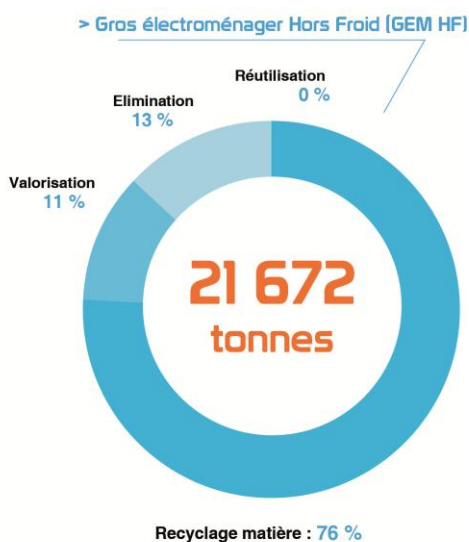
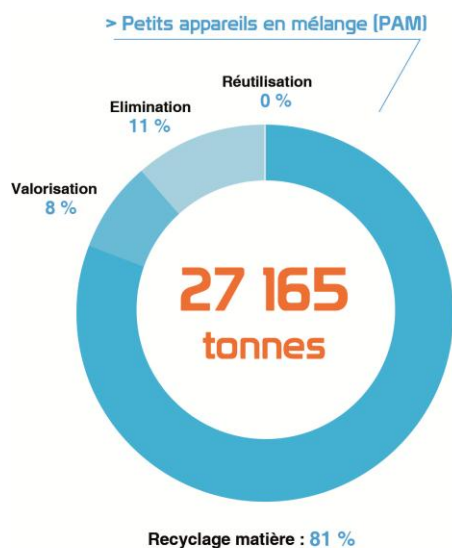
Département	Poids Total	Collectivité	Distributeurs	ESS	Autres PDC
72	2 753	1 908	43	0	803
73	7	0	7	0	0
74	7	0	7	0	0
75	857	854	3	0	0
76	865	850	14	0	0
77	2 846	2 751	94	0	0
78	1 414	1 349	31	0	33
79	11	0	11	0	0
80	12	0	12	0	0
81	10	0	10	0	0
82	726	710	16	0	0
83	205	0	60	0	145
84	719	0	21	0	698
85	6	0	6	0	0
86	13	0	13	0	0
87	39	0	22	17	0
88	9	0	9	0	0
89	2 980	2 975	5	0	0
90	1	0	1	0	0
91	1 684	1 447	139	31	68
92	12	0	11	0	1
93	649	617	27	0	6
94	147	107	35	0	5
95	2 012	1 842	133	0	37
96	0	0	0	0	0
971	921	612	131	0	178
972	1 452	1 448	4	0	0
974	4	0	4	0	0
2A	1 752	1 748	4	0	0
2B	2 325	2 321	4	0	0
AL	6	0	6	0	0
Total général	86 847 t	76 417 t	2 486 t	269 t	7 675 t

Traitement

Les tonnages de DEEE traités

Traitement par flux

Part de la performance de traitement par flux en quantité (tonne) et en %	Réutilisation	Recyclage	Valorisation	Elimination	Total
Ecrans	0	16 191	850	1 834	18 875
	0 %	86 %	4 %	10 %	
PAM	7	21 964	2 110	3 085	27 165
	0 %	81 %	8 %	11 %	
GEM HF		16 479	2 423	2 770	21 672
	0 %	76 %	11 %	13 %	
GEM F		11 464	1 485	665	13 614
	0 %	84 %	11 %	5 %	



Traitement par catégorie

	Cat. 1	Cat. 2	Cat. 3	Cat. 4	Cat. 5	Cat. 6	Cat. 7	Cat. 8	Cat. 9	Cat. 10
Réutilisation	0 %	0 %	0,1 %	0 %		0 %	0 %	0 %	0 %	0 %
Recyclage	79,4 %	80,9 %	82,1 %	84,8 %		80,9 %	80,9 %	80,9 %	80,9 %	80,9 %
Valorisation	10,7 %	7,8 %	6,9 %	5,1 %		7,8 %	7,8 %	7,8 %	7,8 %	7,8 %
Elimination	9,9 %	11,4 %	10,9 %	10 %		11,4 %	11,4 %	11,4 %	11,4 %	11,4 %

Matières et substances dangereuses extraites

Polluants	Tonnes
Agent gonflant (phase 2)	61,9
Câbles	942,2
Cartes de circuits	1708,5
Cartouches toners	32,4
Condensateurs*	74,8
Ecrans plats	168,5
Gaz réfrigérant (phase 1)	33,3
Huiles circuit frigorifique	53,6
Mercure*	3,1
Piles et accumulateurs*	106,8
Plastique RFB	8 004,9
tube cathodique	9 245
Total	20 435

Liste des types et prestataires de traitement

Flux	Quantité traité	Type de traitement	Pays
Ecrans	18 889	Démantèlement manuel et traitement spécifique du tube cathodique ou de la dalle LCD ou plasma	France
PAM	27 221	Broyeur dédié PAM ou Démantèlement puis Broyeur VHU	France
GEM HF	21 711	Dépollution manuelle ou post broyage et broyeur VHU	France
GEM F	13 635	Broyeur dédié froid	France

Prestataires de traitement	Prestataires de traitement
AER	Envie Toulouse
ACVO	Environnement massif central
ACYCLEA	Environnement recycling
Aptima	Frigopolis
Arbre environnement	Galloo
BAP	Immark
Bartin recycling	Maine Ateliers
BAUDELET	Metalifer
BOONE COMENOR	MJR METAL
CERNAY ENVIRONNEMENT	MTB
Cladil	Paprec
Corepa	PASSENAUD

Prestataires de traitement	Prestataires de traitement
Cornec	PRAXY CENTRE
Coved	R PUR
Derichebourg	Recup'action
ECHALIER	RECYLUX
Ecotri	REGAIN
ENVIE 2E AQUITAINE	Remondis
Envie 2E Nord	Rocca
Envie Laval	Sita
Envie Le Havre	Terecoval
Envie Le Mans	TP2B
Envie Limoges	Triade électronique
Envie Rhône	Valplus

Les actions 2014

Information & communication

10 lauréates pour les 1^{ers} Trophées « collectivités & recyclage »



En octobre 2014 EcoLogic a organisé les 1^{ers} Trophées des collectivités locales engagées dans le recyclage : une manière originale et conviviale de mettre en valeur les collectivités qui se sont illustrées par leurs efforts et leurs résultats en matière de communication et de mise en sûreté des points DEEE. Par le biais de ces trophées EcoLogic a souhaité favoriser le partage d'expériences. Les objectifs de collecte et de valorisation fixés par la nouvelle

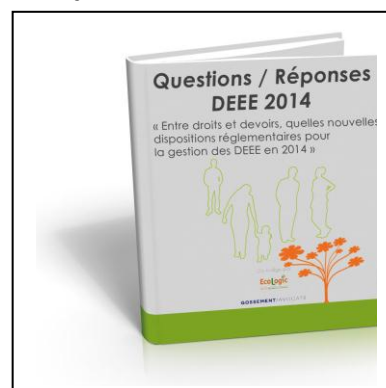
directive DEEE nécessitent une synergie importante entre les acteurs concernés par la filière : en premier lieu les collectivités qui gèrent un réseau de 4 000 déchèteries mis à disposition des citoyens. 10 collectivités issues des milieux urbains semi urbains et ruraux ont été récompensées lors de ces trophées.

Le SIGIDURS devient la collectivité urbaine la plus « déginguée » de France !

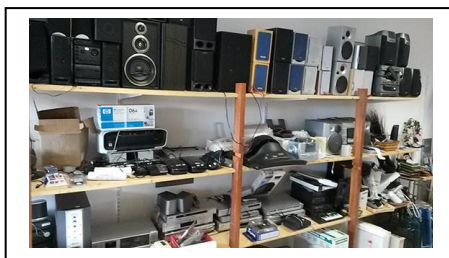
Pour sa sixième et dernière année les DEEEglingués ont récompensé une collectivité soutenue par EcoLogic : le SIGIDURS. Ce dernier anime quatre déchèteries pour le compte de 310 000 habitants qu'il a su mobiliser et sensibiliser au geste de tri afin de gagner ce concours national organisé en partenariat avec tous les éco-organismes DEEE.

Accompagnement réglementaire

En 2014 la Directive DEEE 2012/19/UE a été transposée en droit français. Pour les acteurs de la filière et en premier lieu les producteurs cette nouvelle réglementation a engendré de nombreuses interrogations et nécessité des adaptations majeures. Au service de ses adhérents EcoLogic a tenu tout au long de l'année des « rendez-vous réglementaire » où les producteurs ont pu rencontrer les pouvoirs publics en charge de la transposition de la réglementation. Le point d'orgue de cet accompagnement réglementaire a été la publication d'une FAQ relative aux droits et aux devoirs de chaque partie prenante corédigée avec le cabinet Gossement Avocats.



Réemploi / réutilisation et ESS



Dans le cadre du PREDIF le plan de prévention et de réduction des déchets en Ile-de-France Ecologic a mobilisé l'enseigne Leroy merlin et les opérateurs issus de l'économie sociale et solidaire (ESS) APTIMA et ENVIE ainsi que les collectivités locales franciliennes CAMY (78) et SIETREM (77). Grâce à une mise à disposition de contenants spéciaux alliée à des animations récurrentes en magasins les consommateurs sont venus durant le deuxième semestre 2014 rapporter les outils électriques usagés qui ont ensuite été remis en état pour réemploi ou réutilisation sinon dépollués et recyclés. En tout et pour tout plus de quatre tonnes d'outils électriques ont été collectées dont une part de 10 % a pu être réemployée.

Innovation et R&D

Ecologic consacre 1 % de son chiffre d'affaire aux activités de recherche et développement. En 2014 Ecologic a poursuivi son programme de recherche sur le geste de tri initié en partenariat avec l'Institut Mines Telecom. Ces travaux ont pour but de mieux appréhender les problématiques liées à la gestion des DEEE par les ménages afin de proposer des solutions cohérentes efficaces et adaptées.

D'autre part Ecologic participe aux programmes de la filière pilotés par l'ADEME et l'OCAD3E ou par ses partenaires de l'Institut de l'Economie Circulaire et de La Fabrique Ecologique.

Ecologic participe par exemple :

- au groupe adhoc France (avec un engagement dans les travaux de normalisation sur l'année 2015 à l'utf111) sur la normalisation CENELEC sur les standards sur la logistique et le traitement des DEEE ;
- à l'étude plastique sur la présence des Retardateurs de Flamme Bromés (RFB) dans les Petits Appareils en Mélanges (PAM) et les Ecrans (tests sur lots représentatifs des DEEE de la filière ménagers tout éco-organismes et sur quatre sites de tri plastiques utilisés pour les DEEE) : fourniture de lots de DEEE / suivi des traitements.

Eco-concevoir pour optimiser le recyclage

En 2014 Ecologic a travaillé à la mise en place d'un nouveau barème d'éco-contribution pour les équipements mis sur le marché par ses adhérents. Ce nouveau barème effectif au 1^{er} janvier 2015 prend en compte l'ensemble des critères d'éco-modulations définis lors du groupe de travail « éco-conception » qui regroupent les acteurs majeurs de la filière (fédérations de producteurs représentants des consommateurs éco-organismes pouvoirs publics ...) au sein duquel était présent Ecologic.

 RECYBLOG
recyblog.com

 GOOGLE +
[/+Ecologic-france](https://plus.google.com/+Ecologic-france)

 TWITTER
[@Ecologic_France](https://twitter.com/Ecologic_France)

 LINKEDIN
[/company/ecologic-france](https://www.linkedin.com/company/ecologic-france)

 DAILYMOTION
[/Ecologic-france](https://www.dailymotion.com/Ecologic-france)

 FACEBOOK
[/EcologicFrance](https://www.facebook.com/EcologicFrance)

 PINTEREST
[/Ecologic_france](https://www.pinterest.com/Ecologic_france)

 INSTAGRAM
[/ecologicfrance](https://www.instagram.com/ecologicfrance)

